



ARMONY

40 YEARS OF EXCELLENCE

/ EN Born in 1976 from the vision and the enthusiasm of who used to breath, every day, the culture of high quality furniture. From the Province of Treviso, a manufacturing district of excellence, located in the North-East of Italy, Armony embodies the idea of a craft kitchen that becomes very soon a successful brand.

/ IT Armony nasce nel 1976, dall'immaginazione e dall'entusiasmo proprio di chi ogni giorno respira la cultura del mobile di qualità. Dalla provincia di Treviso, distretto produttivo d'eccezione del nord est d'Italia, un'idea artigianale di cucina diventa presto un marchio industriale di successo.

/ FR Armony est née en 1976, de l'imagination et de l'enthousiasme de ceux qui respirent chaque jour la culture du mobilier de qualité. Originnaire de la province de Trévis, zone de production d'excellence du nord-est de l'Italie, une idée d'artisan de cuisine devient rapidement une marque industrielle à succès.

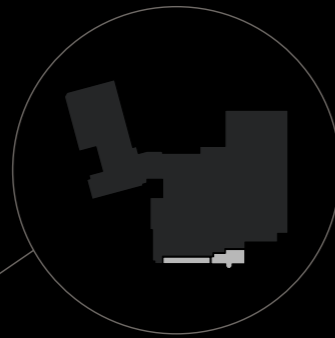


COMPANY HEADQUARTERS

CANEVA PORDENONE

30.000 mq
Production
Produzione
Production

2.000 mq
Office
Uffici
Bureau



MANSUÈ TREVISO

10.000 mq
Production
Produzione
Production

800 mq
Office
Uffici
Bureau

ITPI - 100% MADE IN ITALY CERTIFICATE

AN ITALIAN SIMPHONY



/ EN At the heart of Armony's design conception there are, functional spaces and conviviality. Looking for shapes that represent contemporary life-styles that express through each model the beauty of Italian kitchen comfort, dynamism and freedom of movement.

/ IT Spazi funzionali e socialità domestica sono al centro della progettualità Armony. La ricerca formale interpreta gli stili di vita contemporanei per esprimere in ogni modello la bellezza della cucina italiana: comfort, dinamismo e libertà di movimento.

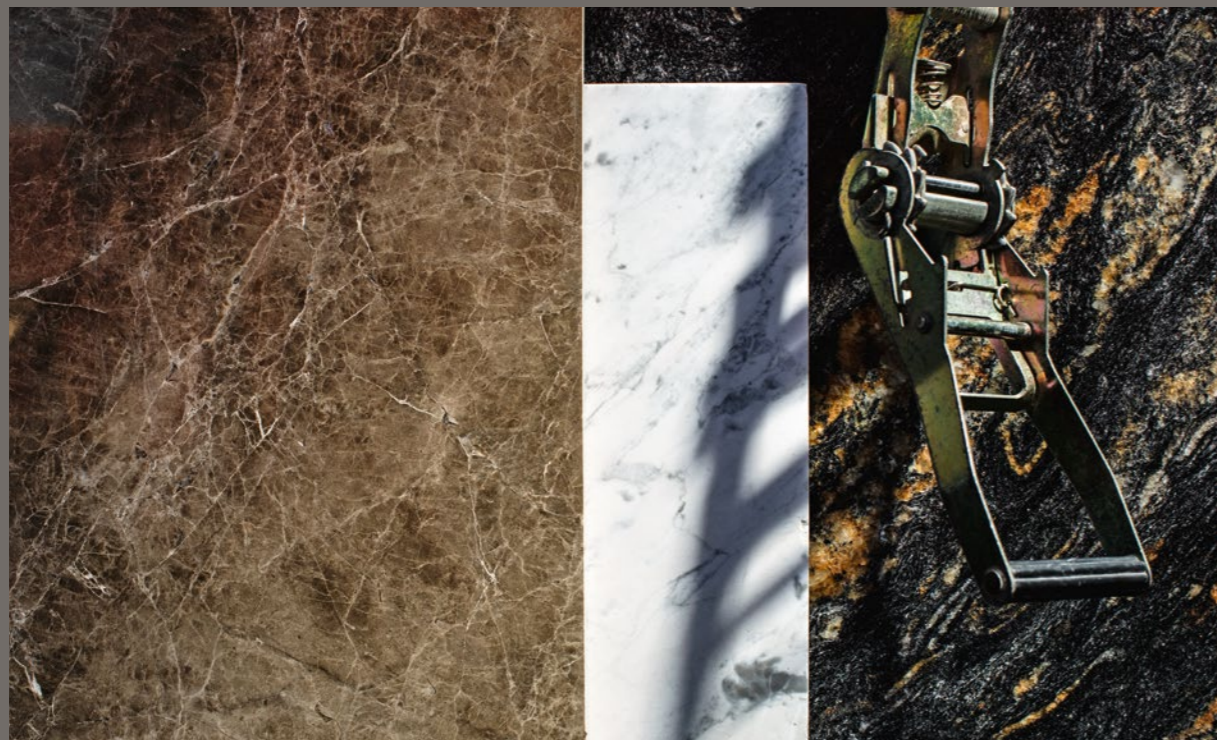
/ FR Les espaces fonctionnels et la vie sociale domestique sont au cœur de la planification d'Armony. La recherche formelle interprète les modes de vie contemporains pour exprimer la beauté de la cuisine italienne dans chaque modèle: confort, dynamisme et liberté de mouvement.



/ EN Human capability makes the difference. In the manufacturing sites skilled workmen control the last most updated generation of CNC Machines. The heart of Armony's design: aesthetic, elegance and experience, stay for reliable products, new images for future kitchens but remaining a still conscious witness of past traditions.

/ IT L'abilità dell'Uomo fa la differenza. Nei due stabilimenti produttivi le mani esperte dei professionisti del mobile guidano l'ultima generazione di macchine a controllo numerico. Estetica, eleganza ed esperienza sono il cuore di design Armony: nascono così prodotti affidabili, volti nuovi della cucina del domani, ma consapevoli testimoni di tradizioni antiche.

/ FR La capacité de l'homme fait la différence. Dans les deux usines de production les mains expertes des professionnels de l'ameublement guident la dernière génération de machines à commande numérique. Esthétique, élégance et expérience sont au cœur du design Armony; ainsi naissent des produits fiables, de nouveaux visages de la cuisine de demain, mais tenant compte des traditions antiques.



/ EN Customization is the spirit of modernness translated in a flexible design where every requirement finds its expression. Research and innovation is reflected in a wide sample set of over two hundred different finishes: an harmony of selected materials for a trendy interior design project.

/ IT L'assoluta personalizzazione è lo spirito della modernità e si traduce in una progettualità flessibile dove ogni esigenza trova la sua libera espressione. Ricerca ed innovazione danno vita ad un campionario da oltre duecento diverse finiture: un'armonia di materiali esclusivi che donano gioia alla vista e soddisfanno il tatto.

/ FR La personnalisation absolue est l'esprit de la modernité et elle se traduit par une planification flexible où chaque besoin trouve sa libre expression. La recherche et l'innovation donnent vie à une collection de plus de deux cent finitions différentes: une harmonie de matériaux exclusifs soigneusement sélectionnés pour un projet de décoration d'intérieur de tendance.



/ EN Manufacture stay for responsibility. Armony uses environmentally-friendly panels CARB2 licenced, in accordance with the most strict limitations for the emission of formaldehyde. Armony has been the first Italian kitchen Company to get GREENGUARD certification, it invests in water-based varnishing, free from solvents and acrylic materials.

/ IT Produrre è responsabilità. Armony utilizza pannelli ecologici certificati CARB2 e quindi conformi ai più ristretti limiti di emissione di formaldeide nell'aria. Armony è stata la prima azienda di cucine italiana ad ottenere il certificato GREENGUARD e investe nello sviluppo di processi di laccatura ad acqua, senza l'utilizzo di solventi e materiali acrilici.

/ FR Produire c'est une responsabilité. Armony utilise des panneaux écologiques certifiés CARB2 qui respectent les plus strictes limites d'émission dans l'air de formaldéhyde. Armony a été la première entreprise de cuisine italienne à obtenir le certificat GREENGUARD et elle investit dans le développement de procédés de laquage à base d'eau, sans l'utilisation de solvants et de matériaux acryliques.

KITCHEN STORIES

<u>JOY /</u>		P.12	<u>ELEGANCE /</u>		P.108
<u>YPSILON + RHO KITCHEN</u>	<u>C1</u>	P.14	<u>T16 + YOTA KITCHEN</u>	<u>C15</u>	P.110
<u>YPSILON KITCHEN</u>	<u>C2</u>	P.22	<u>T16 + YOTA KITCHEN</u>	<u>C16</u>	P.116
<u>RHO KITCHEN</u>	<u>C3</u>	P.28	<u>T16 KITCHEN</u>	<u>C17</u>	P.124
<u>RHO KITCHEN</u>	<u>C4</u>	P.36	<u>TAU KITCHEN</u>	<u>C18</u>	P.130
<u>RHO KITCHEN</u>	<u>C5</u>	P.44	<u>OMICRON KITCHEN</u>	<u>C19</u>	P.138
<u>YPSILON + YOTA KITCHEN</u>	<u>C6</u>	P.52	<u>OMICRON KITCHEN</u>	<u>C20</u>	P.144
<u>YPSILON KITCHEN</u>	<u>C7</u>	P.58	<u>OMICRON KITCHEN</u>	<u>C21</u>	P.150
<u>YPSILON KITCHEN</u>	<u>C8</u>	P.68	<u>OMICRON KITCHEN</u>	<u>C22</u>	P.158
<u>RHO KITCHEN</u>	<u>C9</u>	P.72	<u>YOTA KITCHEN</u>	<u>C23</u>	P.164
<u>KAPPA KITCHEN</u>	<u>C10</u>	P.78	<u>YOTA KITCHEN</u>	<u>C24</u>	P.172
<u>KAPPA + RHO KITCHEN</u>	<u>C11</u>	P.84	<u>YOTA KITCHEN</u>	<u>C25</u>	P.178
<u>KAPPA KITCHEN</u>	<u>C12</u>	P.90	<u>YOTA KITCHEN</u>	<u>C26</u>	P.184
<u>ETRO KITCHEN</u>	<u>C13</u>	P.96	<u>LIGNA + YOTA KITCHEN</u>	<u>C27</u>	P.192
<u>ETRO + YPSILON KITCHEN</u>	<u>C14</u>	P.102			
			<u>DETAILS FINISHINGS</u>		P.198
			<u>DETAILS OPENING SYSTEMS</u>		P.202
			<u>DETAILS KITCHEN MODELS</u>		P.204

**/ JOY
IS A PALETTE MADE OF
BRIGHT EMOTIONS. FRESHLY
PAINTED SPACES GIVE BIRTH
TO CONTEMPORARY TALES.**

YPSILON KITCHEN

RHO KITCHEN

KAPPA KITCHEN

ETRO KITCHEN

/ EN House heart, the kitchen. A modern place made of emotions, colors and movement. Finishes, mechanisms and materials mirror our personality and reflect the evolution of contemporary taste.

/ IT Al centro della casa vi è la cucina. Un luogo moderno fatto di emozioni, di colore e di movimento. Finiture, meccanismi e materiali rispecchiano la nostra personalità, e testimoniano l'evoluzione del gusto contemporaneo.

/ FR La cuisine est une pièce importante de notre maison. C'est un lieu moderne rempli d'émotions, de couleurs et de mouvements. Les finitions, les mécanismes et les matériaux reflètent notre personnalité et témoignent de l'évolution du goût contemporain.









/ 1135 NEVE
Matt lacquered Kitchen island
Laccato opaco Isola
Laqué mat Ilot

/ CASTAGNO
Vertical flamed melamine Tall units
Melaminico fiammato verticale Colonne
Mélaminé flammé vertical Colones

/ WIRBEL STEEL
Stainless steel Worktop
Inox Piano di lavoro
Acier inox Plan de travail



/ EN Urban, the new range of most innovative storage fittings solutions, conceived to optimize space inside base and tall units. A completely Made in Italy product, made up of extruded aluminum whose shelves can be easily relocated.

/ IT La nuova famiglia di meccanismi della serie Urban rappresenta la più innovativa soluzione per l'organizzazione degli spazi interni di basi e colonne. Realizzati interamente in Italia, sono composti da estrusi in alluminio che compongono i ripiani facilmente riposizionabili.

/ FR La nouvelle famille de mécanismes de la série Urban est la solution la plus innovante pour l'organisation des espaces intérieurs des meubles bas et colonnes. Fabriqués entièrement en Italie, ils sont composés d'extrusions en aluminium qui constituent les étagères facilement repositionnables.









/ 1135 NEVE
Matt lacquered Base, Tall units
Laccato opaco Basi, Colonne
Laqué mat Meubles bas, Colennes

/ 1147 AVIO
Matt lacquered Base units
Laccato opaco Basi
Laqué mat Meubles bas

/ 1153 VERDE POSITANO
Matt lacquered Wall units
Laccato opaco Pensili
Laqué mat Meubles hauts





/ EN Frame modules are featured by a black anodized aluminum, provided with an integrated handle and a toughened fumé glass. The aluminum manufacture accuracy and the meticulous assembly make this accessory unique.

/ IT I moduli Frame sono contraddistinti da un telaio in alluminio anodizzato nero con maniglia integrata e vetro fumé temperato. La precisione nella lavorazione dell'alluminio e l'assemblaggio meticoloso rendono questo accessorio esclusivo.

/ FR Les modules Frame sont caractérisés par un cadre en aluminium anodisé noir avec poignée intégrée et verre fumé trempé. La précision dans le traitement de l'aluminium et l'assemblage minutieux rendent cet accessoire unique.



/ CRETA
Horizontal knotted melamine Base units
Melaminico nodato orizzontale Basi
Mélaminé avec noeuds horizontal Meubles bas

/ FERRO
Metal melamine Tall units
Melaminico metallo Colonne
Mélaminé métal Colonne

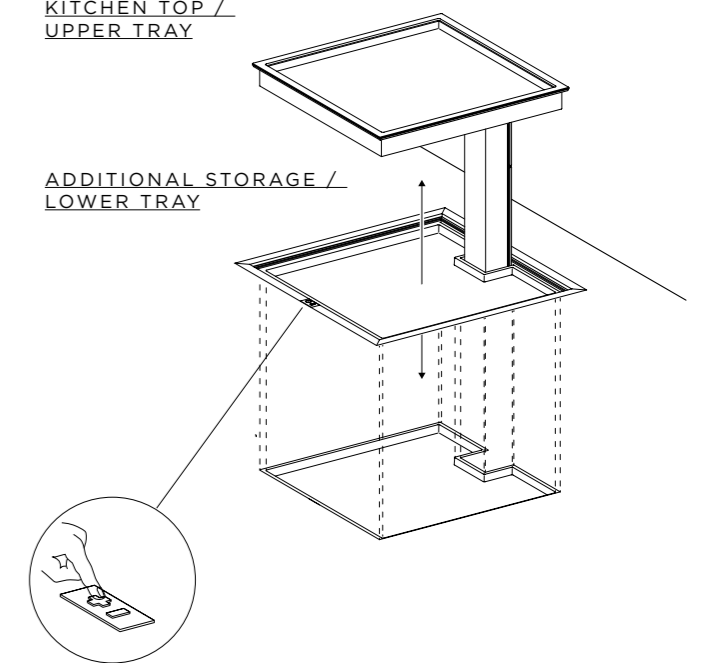
/ FER FERRO
HPL laminate Worktop
Laminato HPL Piano di lavoro
Stratifié HPL Plan de travail





KITCHEN TOP /
UPPER TRAY

ADDITIONAL STORAGE /
LOWER TRAY



CONTROL PANEL

/ EN Developing kitchen design every inch becomes relevant. "Qanto" provides a brand new solution for corner base units in matter of retention capability. Two electrically liftable shelves, allow to fulfill a user-friendliness working space in the kitchen. Besides being simple to use, it offers a very high degree of safety, detecting and blocking the mechanism in presence of hand.

/ IT Quando si progetta una cucina ogni centimetro è importante. Il meccanismo Qanto rappresenta la nuova soluzione per le basi ad angolo per ottenere la massima capacità di contenimento. I suoi due ripiani sollevabili elettricamente soddisfano le esigenze di ergonomia nello spazio di lavoro in cucina. Oltre ad essere semplice da utilizzare offre un elevatissimo grado di sicurezza, rilevando e bloccando il meccanismo in presenza della mano.

/ FR Lors de la conception d'une cuisine, chaque centimètre est important. Le mécanisme Qanto représente la nouvelle solution pour les meubles bas d'angle pour obtenir la capacité maximum. Ses deux tablettes relevables électriquement répondent aux besoins d'ergonomie dans l'espace de travail de la cuisine. En plus d'être simple à utiliser, il offre un très haut degré de sécurité, détectant et bloquant le système en cas de présence de la main.







Snack top closed / chiuso / fermé



Snack top open / aperto / ouvert

/ NOCE EUROPEO

Vertical flamed melamine Tall units, Wall units
Melaminico fiammato verticale Colonne, Pensili
Mélaniné flammé vertical Colonnes, Meubles hauts

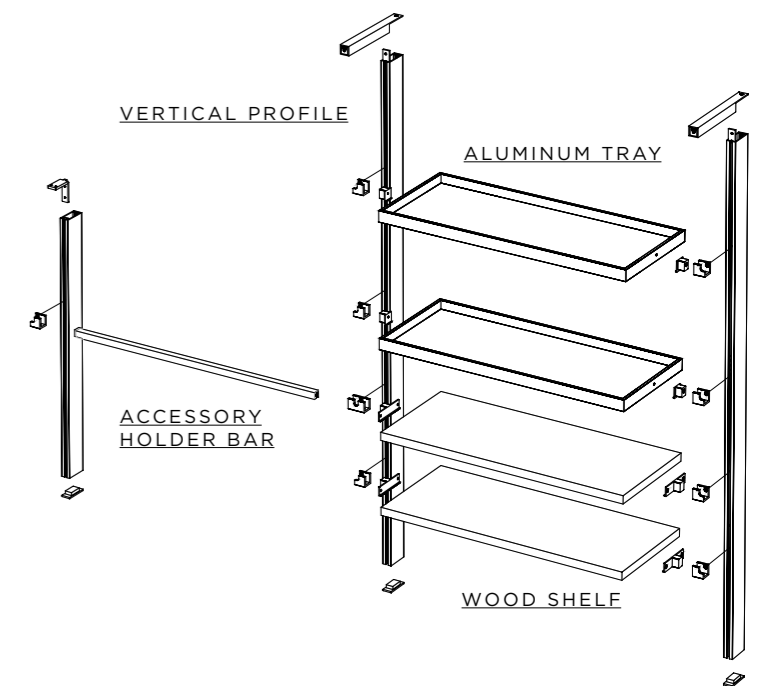
/ LIGHT

Beton melamine Base units
Melaminico cemento Basi
Mélaniné ciment Meubles bas

/ STONE BROWN 6083

HPL laminate Worktop
Laminato HPL Piano di lavoro
Stratifié HPL Plan de travail





/EN Free assembling, black anodized, aluminum bookshelf. Can be turned into a kitchen equipped wall system, or a free-standing bookshelf. We can see it pictured in all its versions where, the vertical element allows the choice of multiple assembly positions of wood shelves, metal trays and utility bars.

/IT Libreria in alluminio anodizzato nero caratterizzata da una vasta libertà compositiva. È possibile trasformarla in una parete attrezzata per cucina o una libreria di libera installazione. La vediamo qui rappresentata in tutte le sue varianti, dove l'elemento verticale permette l'assemblaggio in molteplici posizioni di mensole in legno, vassoi in metallo e barre porta accessori.

/FR Bibliothèque en aluminium anodisé noir caractérisée par une grande liberté de composition. Il est possible de la transformer en un élément mural équipé et adapté pour la cuisine ou en une bibliothèque de libre installation. Ici, nous la voyons représentée dans toutes ses variantes, la partie verticale permet l'assemblage d'étagères en bois, de plateaux en métal et de barres pour porte-accessoires à différentes positions.







/ SPLIT NATURE

Split knotted melamine Tall units, wall units
Melaminico nodato spaccato Colonne, Pensili
Mélaniné avec noeuds divisé Colonne

/ CACHEMIRE

Matt melamine Base units
Melaminico opaco Basi
Mélaniné mat Meubles bas

/ GALEMA

Dekton Worktop
Dekton Piano di lavoro
Dekton Plan de travail





/ EN The new knotted melamine in Split Nature finish places this contemporary composition in line with the most modern trends and is available in several colour variants. Above, a detail of the aluminium profile for internal shelves.

/ IT Il nuovo melaminico nodato Split Nature rende questa composizione contemporanea e al passo con le tendenze più moderne, disponibile in tre diverse varianti colore. Sopra un dettaglio che mostra il profilo in alluminio per ripiani interni.

/ FR Le nouveau melaminé avec nœuds Split Nature rend cette composition contemporaine et conforme aux tendances les plus modernes, disponible dans trois variantes de couleurs différentes. Ci-dessus, un détail qui montre le profil en aluminium pour étagères internes.





/ 1235 NEVE
Glossy lacquered Base units
Laccato lucido Basi
Laqué brillant Meubles bas

/ IRON
Vintage lacquered Tall units
Laccato Vintage Colonne
Laqué Vintage Colonne

/ AURA 15
Dekton Worktop
Dekton Piano di lavoro
Dekton Plan de travail











/ 1135 NEVE

Matt lacquered Kitchen island, Tall units
Laccato opaco Isola, Colonne
Laqué mat Ilot, Colennes

/ Metropolitan 3015

Flamed oak Open units
Rovere fiammato Elementi a giorno
Chêne flammé Elements ouverts

/ BIANCO K

Krion K-Life Worktop
Krion K-Life Piano di lavoro
Krion K-Life Plan de travail





/ EN Armony offers a wide range of internal storage accessories, for drawers and deep drawers. Elite Line has been selected for this kitchen; featured in stainless steel with solid oak dividers.

/ IT Armony offre una vasta gamma di accessori per l'organizzazione interna dei cassetti e dei cestoni. In questa cucina è stato scelto l'accessorio Elite Line interamente realizzato in acciaio inox con divisori in legno massello di rovere.

/ FR Armony propose une large gamme d'accessoires pour l'aménagement interne des tiroirs et des paniers. Dans cette cuisine, il a été choisi l'accessoire Elite Line entièrement en acier inoxydable avec séparateurs en chêne massif.



/ EN This composition links a living room that repeats the wood veneer of the kitchen, enlivened by matt lacquered Corda. In this way Armony confirms its trend towards a global home décor project.

/ IT La composizione unisce un'area living che riprende le tonalità del legno impiallacciato della cucina, scaldato dal laccato opaco Corda. Segno che Armony si affaccia sempre più ad un progetto globale del vivere la casa.

/ FR La composition unit une zone living qui reprend les tonalités du bois plaqué de la cuisine, réchauffé par le laqué mat Corda. Signe qu'Armony se présente de plus en plus comme un projet global de l'art de vivre la maison.







/ 1135 NEVE
Matt lacquered Base units
Laccato opaco Basi
Laqué mat Meubles bas

/ 1154 TITANIO
Matt lacquered Wall units
Laccato opaco Pensili
Laqué mat Meubles hauts

/ BIANCO STATUARIO
Laminam Worktop
Laminam Piano di lavoro
Laminam Plan de travail







/ FUMO

Horizontal knotted melamine Base units
 Melaminico nodato orizzontale Basi
 Mé laminé avec noeuds horizontal Meubles bas

/ MOON

Beton melamine Tall units
 Melaminico cemento Colonne
 Mé laminé ciment Colennes

/ ABSOLUTE BLANC

Compac Worktop
 Compac Piano di lavoro
 Compac Plan de travail



/ EN Kitchen units faced entirely in thermostructured melamine Moon and Nodato Fumo.

/ IT Cucina interamente rivestita in melaminico termostrutturato Moon e Nodato Fumo.

/ FR Cuisine entièrement revêtue en mélaminé thermostructuré Moon et Nodato Fumo.







/ X-GREY MATT
UV Matt lacquered Base units
Laccato opaco UV Basi
Laqué mat UV Meubles bas

/ X-WHITE MATT
UV Matt lacquered Tall units
Laccato opaco UV Colonne
Laqué mat UV Colonne

/ CIMANT ASH
HPL laminate Worktop
Laminato HPL Piano di lavoro
Stratifié HPL Plan de travail







/ X-WHITE MATT
UV Matt lacquered Base units
Laccato opaco UV Basi
Laqué mat UV Meubles bas

/ NOCE CANALETTO
Vertical flamed melamine Tall units
Melaminico fiammato verticale Colonne
Mélatiné flammé vertical Colonne

/ NERO
Fenix Wall units, Worktop
Fenix Pensili, Piano di lavoro
Fenix Meubles hauts, Plan de travail



/EN Above, the under wall unit accessories Modus. Entirely in black anodized aluminium, they form a storage wall that provides the kitchen with useful extra space.

/IT Accessori sottopensile della linea Modus. Interamente realizzati in alluminio anodizzato nero, formano una parete attrezzata che amplia lo spazio utile della cucina.

/FR En haut les accessoires sous-éléments hauts de la ligne Modus. Entièrement réalisés en aluminium anodisé noir, forment une cloison équipée qui augmente l'espace utile de la cuisine.







/ X-GREY LUX
UV Glossy lacquered Base, Tall units
Laccato lucido UV Basi, Colonne
Laqué brillant UV Meubles bas, Colonne



/ NERO ASSOLUTO
Granite Worktop
Granito Piano di lavoro
Granit Plan de travail







/ ETRO BIANCO
 PET matt Base, Tall units
 PET opaco Basi, Colonne
 PET mat Meubles bas, Colones

/ ARGENTO
 Laminam Worktop
 Laminam Piano di lavoro
 Laminam Plan de travail











/ ETRO ROVERE
Vertical melamine Base, Tall units
Melaminico verticale Basi, Colonne
Mélatiné vertical Meubles bas, Colennes

/ 1161 LAVAGNA
Matt lacquered Kitchen island
Laccato opaco Isola
Laqué mat Îlot

/ NERO GRAFITE 0509
HPL laminate Worktop
Laminato HPL Piano di lavoro
Stratifié HPL Plan de travail

/ ELEGANCE

MODERN STYLE AS AN ATTITUDE,
A TAILORED SPACE TO BE WORN
AS A LIVING PROJECT.

T16 KITCHEN

TAU KITCHEN

OMICRON KITCHEN

YOTA KITCHEN

LIGNA KITCHEN

/ **EN** Exclusivity and innovation are the main focus of Armony's research and development. Craftsmen's skill-full work, meets the precision of an up-to-date high quality production line: Armony embodies style and elegance, meeting point between reason, organization and wellness.

/ **IT** Esclusività ed innovazione sono il cuore della ricerca e sviluppo Armony. Il sapiente lavoro degli artigiani incontra la precisione di una linea produttiva moderna e di qualità: Armony è manifesto di stile ed eleganza, punto d'incontro tra ragione, organizzazione e benessere.

/ **FR** L'exclusivité et l'innovation sont au cœur de la recherche et du développement chez Armony. Le travail habile des artisans se lie à la précision d'une ligne de production moderne et de qualité: Armony est un manifeste de style et d'élégance, un point de rencontre entre raison, organisation et bien-être.









/ BIANCO K

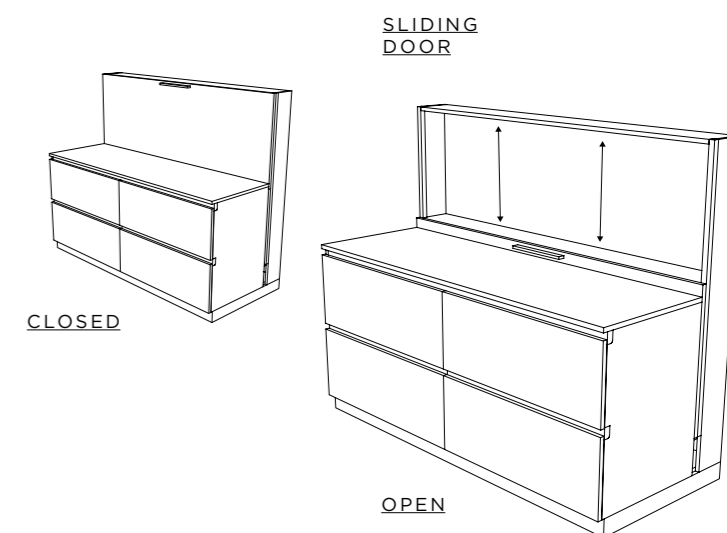
Krion K-Life Base, Tall units
Krion K-Life Basi, Colonne
Krion K-Life Meubles bas, Colonne

/ NATURALE 3011

Flamed oak Tall units
Rovere fiammato Colonne
Chêne flammé Colonne

/ BIANCO K

Krion K-Life Worktop
Krion K-Life Piano di lavoro
Krion K-Life Plan de travail



/ EN Mover is an easy and elegant vertical downwards slider. It allows to create closable compartments exploiting spaces that can be elegantly hidden by a sliding panel. Sliding on extremely silent rails, grants a smooth and fluent ongoing movement. The innovative electrified GSS System allows a safe displacement and replacement of power adapters supplied through a simple twist.

/ IT Mover è un sistema di scorrimento verticale verso il basso semplice ed elegante. Offre la possibilità di creare vani richiudibili e sfruttare la praticità di uno spazio che possa essere elegantemente nascosto da un pannello scorrevole. Lo scorrimento su guide estremamente silenziose garantisce un movimento fluido e costante. All'interno del meccanismo la barra elettrificata GSS System™ è dotata di un sistema innovativo che permette di rimuovere e riposizionare gli adattatori di corrente in tutta semplicità ed elevata sicurezza, alimentandoli con una semplice rotazione.

/ FR Mover est un système de glissement vertical vers le bas simple et élégant. Il offre la possibilité de créer des compartiments fermés et d'exploiter un espace qui peut être caché d'une manière élégante par un panneau coulissant. Le glissement sur coulisses extrêmement silencieuses garantit un mouvement fluide et constant. À l'intérieur du mécanisme, la barre électrifiée GSS System™ est équipée d'un système innovant qui vous permet de placer et déplacer les adaptateurs de courant en toute simplicité et sécurité, en les alimentant par une simple rotation.

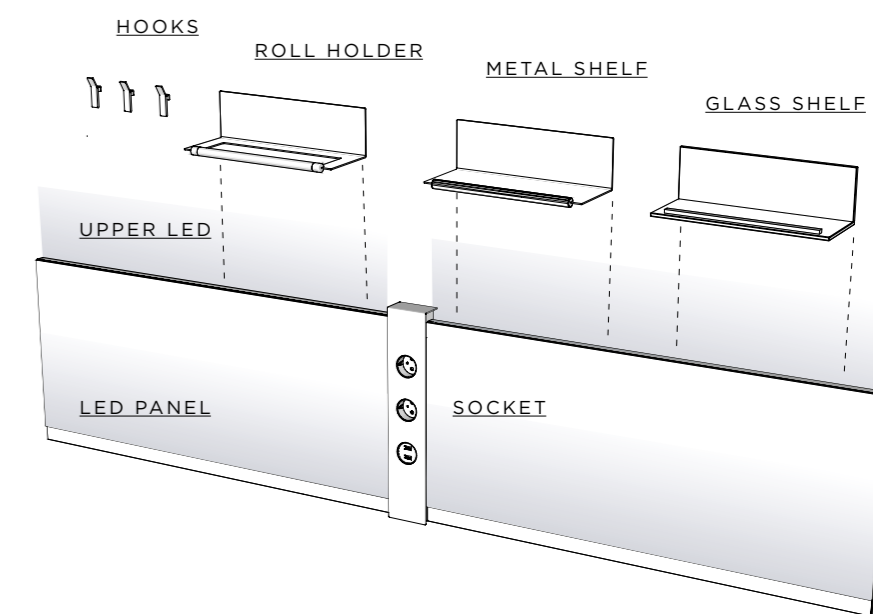




/ 1801 Nero
Carbon lacquered Base, Tall, wall units
Laccato carbone Basi, Colonne, Pensili
Laqué charbon Meubles bas-hauts, Colennes

/ BIANCO K
Krion K-Life Kitchen island, Worktop
Krion K-Life Isola, Piano di lavoro
Krion K-Life Ilot, Plan de travail



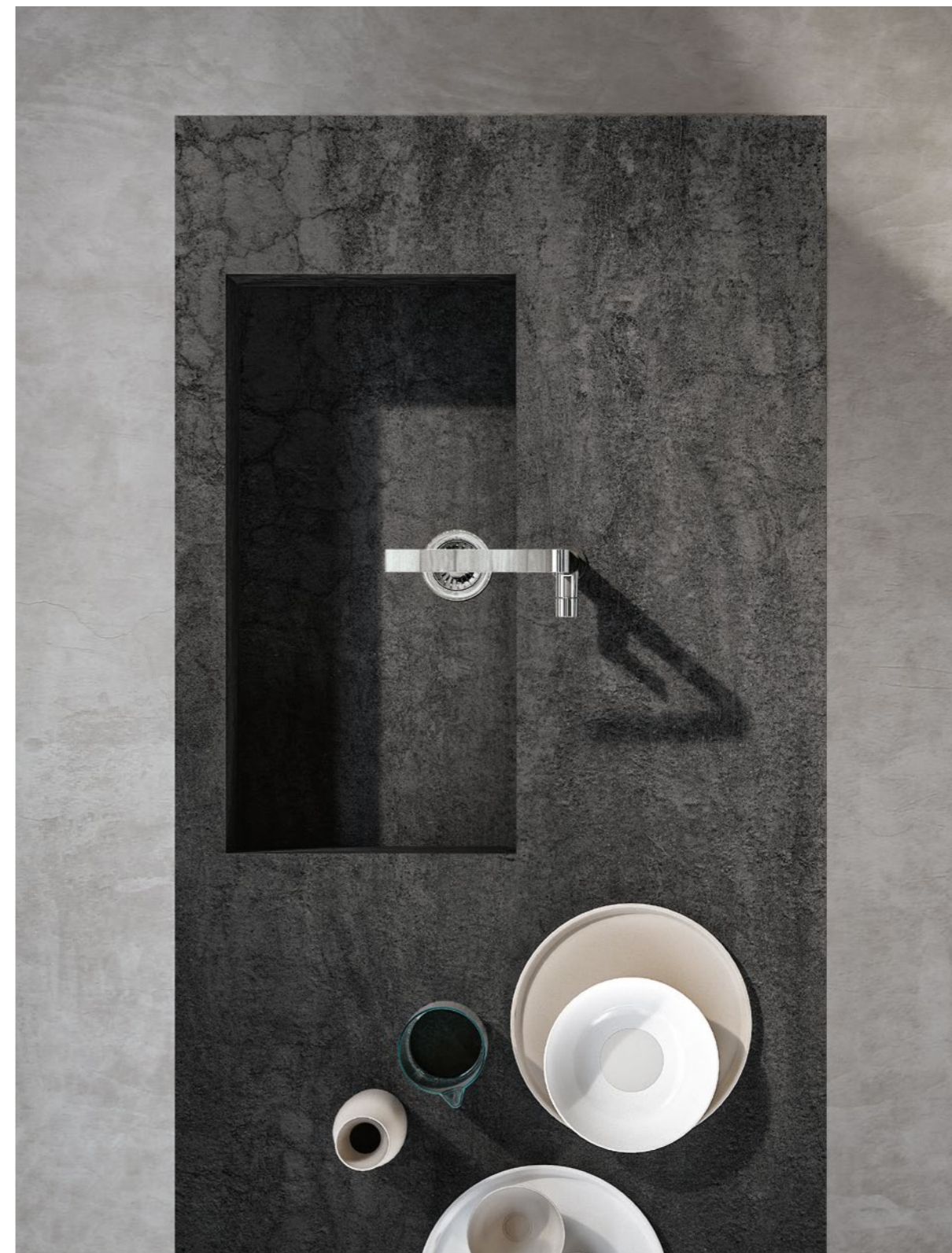


/EN Armony introduces the luminous equipped K Panel. On its back, light is constantly widespread over the entire surface. A great scenic result conceived for lighting up the entire working surface. On the top of the panel there is a second Led Strip that enlightens the wall. K Panel has a wide range of fancy aluminum and fumé glass accessories.

/IT Armony presenta la parete attrezzata luminosa K Panel composta da un pannello micro-inciso sulla parte posteriore per diffondere la luce costantemente su tutta la superficie. L'effetto scenico è notevole ed ha lo scopo di alluminare uniformemente l'area di lavoro. Una seconda fascia LED è posta su tutta la parte superiore per una diffusione della luce sulla parete. K Panel permette di posizionare una gamma di eleganti accessori in alluminio e vetro fumé.

/FR Armony présente l'élément mural lumineux K Panel. Il est composé d'un panneau qui, grâce aux micro-incisions pratiquées à l'arrière, diffuse la lumière sur toute la surface. L'effet scénique est remarquable et a pour but d'éclairer uniformément la zone de travail. Une deuxième barre de LED est placée sur toute la partie supérieure pour une diffusion de lumière sur le mur. K Panel vous permet de placer une gamme d'accessoires élégants en aluminium et en verre fumé.





/ TITAN OP
 Matt glass Base units
 Vetro opaco Basi
 Verre mat Meubles bas

/ ANTRACITE
 Laminam Tall units, Kitchen island
 Laminam Colonne, Isola
 Laminam Colonne, Ilot









/ NERO
Fenix Tall units, Worktop
Fenix Colonne, Piano di lavoro
Fenix Colonne, Plan de travail

/ ROSSO JAIPUR
Fenix Base units, Kitchen island
Fenix Basi, Isola
Fenix Meubles bas, Ilot



/ EN Kitchen featured with a wide range of unique accessories among which the elegant, imposing, one-piece Gres sink, stands out. A stainless steel sink coated with gres panels that grant long lasting quality.

/ IT Cucina caratterizzata da una serie di accessori esclusivi tra i quali spicca la vasca lavello in Gres che crea un monoblocco ricco ed elegante. La vasca è realizzata in acciaio inox sul quale vengono applicati i pannelli di gres per garantire un'elevata qualità che dura nel tempo.

/ FR Cuisine caractérisée par une série d'accessoires exclusifs parmi lesquels se distingue l'évier en grès qui crée un monobloc riche et élégant. La cuve est en acier inoxydable sur lequel des panneaux en grès sont appliqués pour assurer une haute qualité qui dure dans le temps.







/ 1227 GRIGIO FUMO
Glossy lacquered Tall units, Kitchen island
Laccato lucido Colonne, Isola
Laqué brillant Colonne, Ilot

/ ANTRACITE
Laminam Worktop
Laminam Piano di lavoro
Laminam Plan de travail



/ EN Tall units host Wing System having retractable doors. A unique, that allows to hide inside tall units equipment such as work tops in stainless-steel and appliances.

/ IT Le colonne integrano il sistema Wing con ante rientranti. Elemento esclusivo che permette di racchiudere all'interno degli armadi attrezzature, come il piano di lavoro in acciaio estraibile, ed elettrodomestici.

/ FR Les colonnes intègrent le système Wing avec portes rentrantes. Élément exclusif qui vous permet de fermer à l'intérieur des armoires des équipements, tels que la table extractible en inox et les appareils électroménagers.







/ 1155 GRIGIO METRO
 Matt lacquered Base units
 Laccato opaco Basi
 Laqué mat Meubles bas

/ STATION 3018
 Flamed oak Tall units
 Rovere fiammato Colonne
 Chêne flammé Colonne

/ EMPERADOR
 Laminam Worktop
 Laminam Piano di lavoro
 Laminam Plan de travail











/ TIGLIO
Vertical flamed melamine Tall units
Melaminico fiammato verticale Colonne
Méla miné flammé vertical Colonnes

/ 1135 NEVE
Matt lacquered Kitchen island
Laccato opaco Isola
Laqué mat Ilot

/ BIANCO KOS
Fenix Worktop
Fenix Piano di lavoro
Fenix Plan de travail



/ EN Armony's built-in mechanisms provide a functional "get it" solution. Design and convenience melt together grant the best comfort in the kitchen.

/ IT I meccanismi interni Armony rappresentano soluzioni funzionali per avere ogni cosa a portata di mano con un semplice gesto. Uniscono design e praticità per offrire la migliore esperienza in termini di comfort in cucina.

/ FR Les mécanismes internes d'Armony sont des solutions fonctionnelles pour tout avoir à portée de main en un seul geste. Ils associent design et fonctionnalité pour offrir la meilleure expérience en termes de confort dans la cuisine.







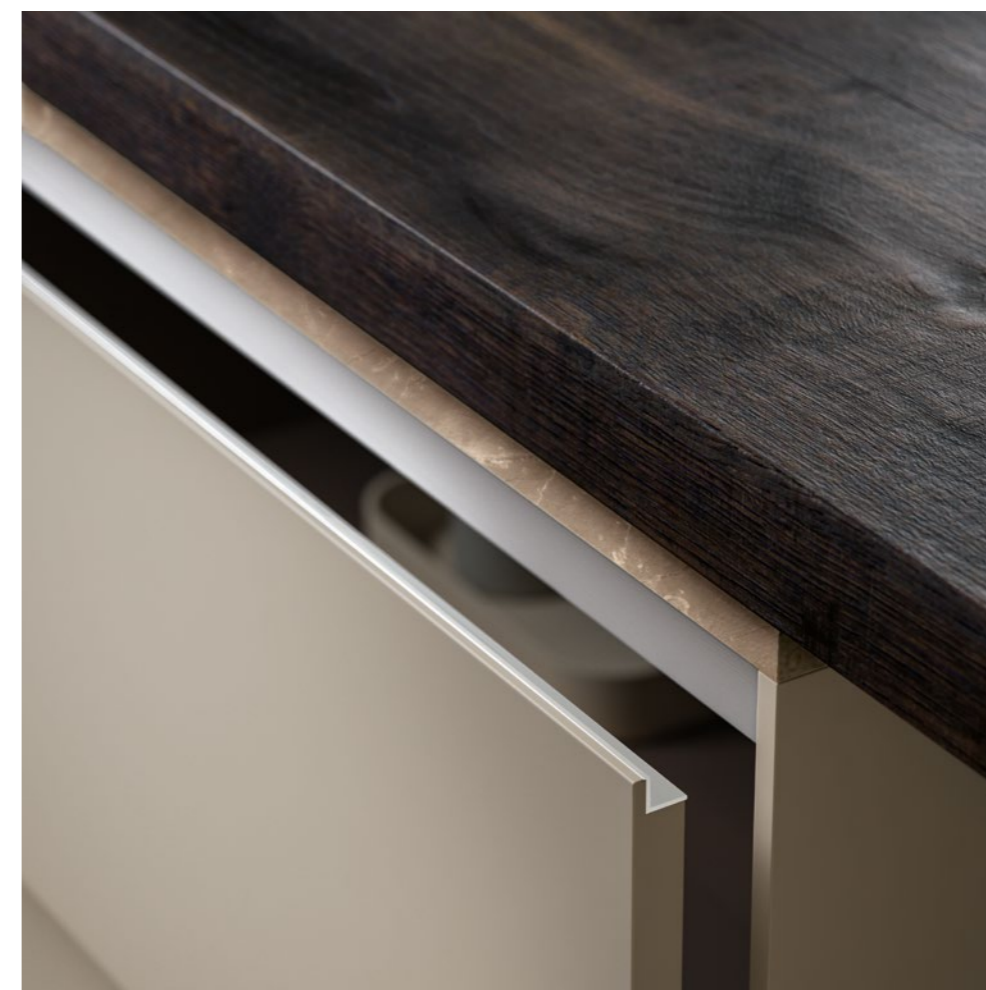
/ 1403 NICHEL
Urban lacquered Kitchen island
Laccato Urban Isola
Laqué Urban Ilot

/ CAFFÈ 2906
Knotted oak Tall units
Rovere nodato Colonne
Chêne avec noeuds Colonne

/ DORADUS
Silestone Worktop
Silestone Piano di lavoro
Silestone Plan de travail







/ 1154 TITANIO
Matt lacquered Base units
Laccato opaco Basi
Laqué mat Meubles bas

/ 1137 MOKA
Matt lacquered Tall units
Laccato opaco Colonne
Laqué mat Colonne

/ BOTTICINO 5555
HPL laminate Worktop
Laminato HPL Piano di lavoro
Stratifié HPL Plan de travail





/ EN The new glass doors in fumé finish, an exclusive design for Armony cucine, feature a black anodised aluminium frame that integrates the handle for the full height of the door.

/ IT Le nuove vetrine in vetro fumé, disegnate in esclusiva per Armony cucine, sono caratterizzate da un telaio in alluminio anodizzato nero che integra la maniglia in tutta la sua altezza.

/ FR Les nouvelles vitrines en verre fumé, dessinées en exclusivité pour Armony cuisines, sont caractérisées par un châssis en aluminium anodisé Noir qui intègre la poignée dans toute sa hauteur.







/ BRONZO LUX

Liquid metal Tall units
Metallo liquido Colonne
Métal liquide Colones

/ ROVERE THERMO

Thermocotto oak Kitchen island
Rovere termocotto Isola
Chene termocotto Ilot

/ ETERNAL MARQUINA

Silestone Worktop
Silestone Piano di lavoro
Silestone Plan de travail









/ 1402 PIOMBO
Urban lacquered Base units
Laccato Urban Basi
Laqué Urban Meubles bas

/ 1261 LAVAGNA
Glossy lacquered Tall units
Laccato lucido Colonne
Laqué brillant Colones

/ STRATO
Dekton Worktop
Dekton Piano di lavoro
Dekton Plan de travail







/EN New 75 cm large modules for tall units can host large capacity fridges. In this specific design they create open spaces niches between tall units.

/IT I nuovi moduli L 75 cm per colonna permettono l'utilizzo di frigoriferi ad incasso di grande capienza. In questa composizione vengono utilizzati per creare nicchie che fungono da zone giorno tra le colonne.

/FR Les nouveaux modules L 75 cm pour colonne permettent l'utilisation de réfrigérateurs encastrés de grande capacité. Dans cette composition, ils sont utilisés pour créer des niches qui servent d'espaces ouverts équipés entre les colonnes.



/ 1260 GIALLO ZOLFO
Glossy lacquered Base units
Laccato lucido Basi
Laqué brillant Meubles bas

/ 1401 GHISA
Urban lacquered Tall units
Laccato Urban Colonne
Laqué Urban Colonne

/ INOX
Stainless steel Worktop
Inox Piano di lavoro
Acier inox Plan de travail





/EN Armony's collection is completed by the Join System mechanism that connects multiple modules behind one door, given access to more items with a single action.

/IT La modularità della collezione Armony è completata dal meccanismo Join system che permette di unire più moduli con un'unica anta.

/FR La modularité de la collection Armony est complétée par le mécanisme Join system qui permet d'unir plusieurs éléments et avoir une seule porte.





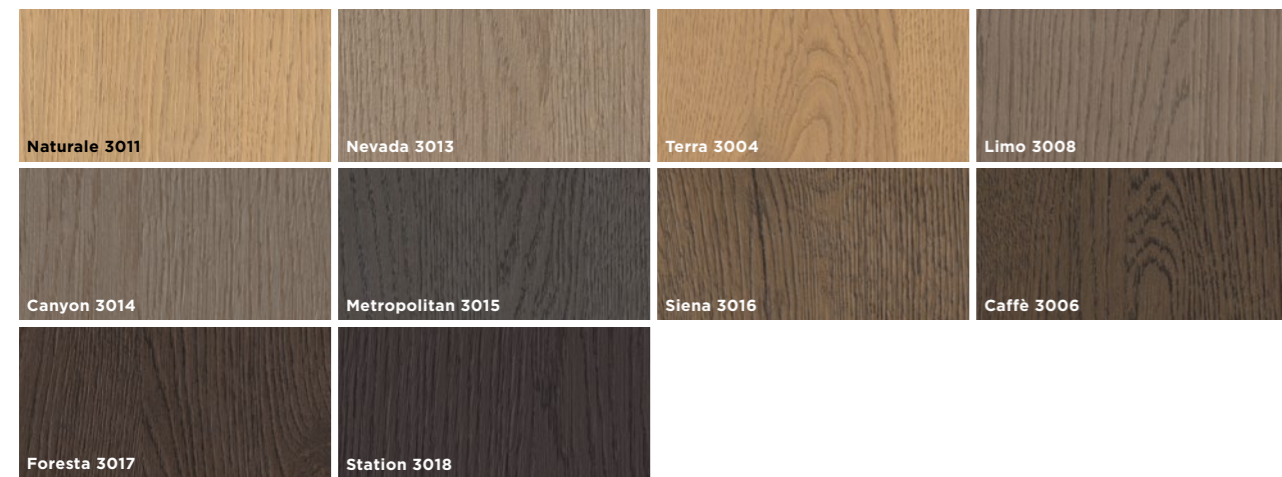
/ NOCE
Veneered wood Kitchen island
Legno impiallacciato Isola
Bois plaqué Îlot

/ 1135 NEVE
Matt lacquered Tall units
Laccato opaco Colonne
Laqué mat Colonne

/ NERO ASSOLUTO
Granite Worktop
Granito Piano di lavoro
Granit Plan de travail



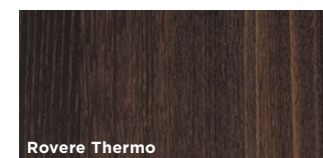
VENEERED WOOD LEGNO IMPIALLACCIATO BOIS PLAQUE



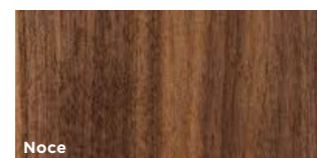
Flamed oak
Rovere fiammato
Chêne flammé



Knotted oak
Rovere nodato
Chêne avec noeuds



Thermocotto oak
Rovere termocotto
Chêne termocotto

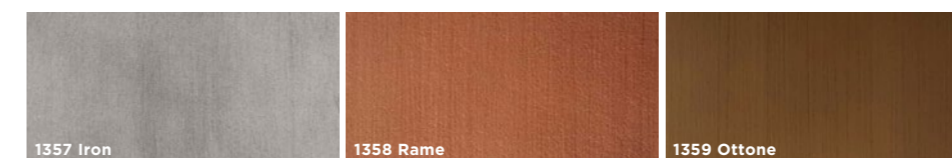


Walnut
Noce
Noyer

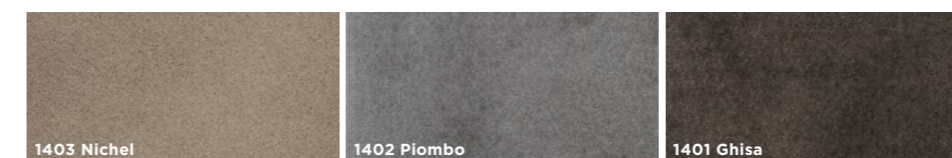
LACQUERED LACCATO LAQUE



Matt/glossy laquered
Laccato opaco/lucido
Laqué mat/brillant



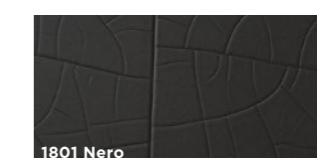
Vintage lacquered
Laccato Vintage
Laqué Vintage



Urban lacquered
Laccato Urban
Laqué Urban



Liquid metal
Metallo liquido
Métal liquide



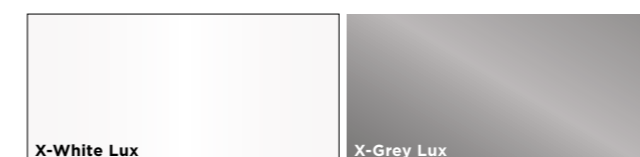
Carbon lacquered
Laccato carbone
Laqué charbon

UV X-MATT



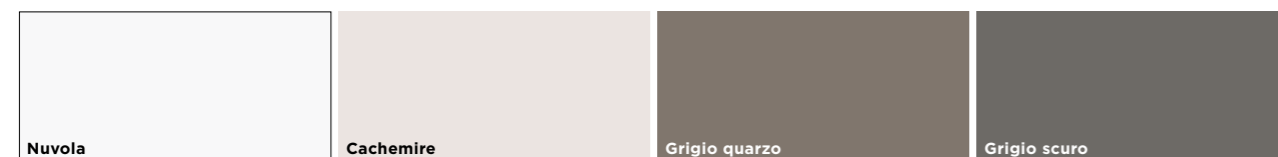
Matt UV lacquered
Laccato opaco UV
Laqué mat UV

UV X-LUX

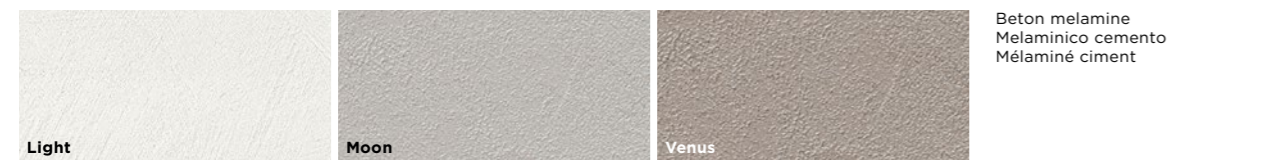


Glossy UV lacquered
Laccato lucido UV
Laqué brillant UV

MELAMINE MELAMINICO MELAMINE



Matt melamine
Melaminico opaco
Mélaminé mat



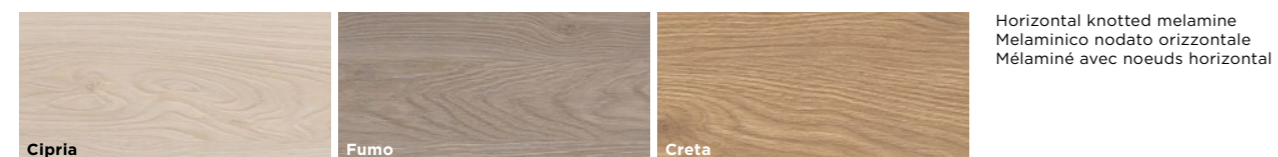
Beton melamine
Melaminico cemento
Mélaminé ciment



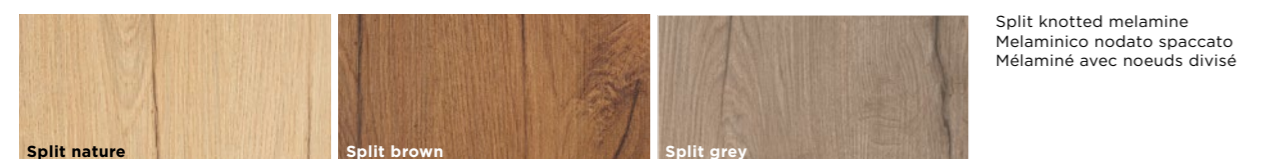
Metal melamine
Melaminico metallo
Mélaminé métal



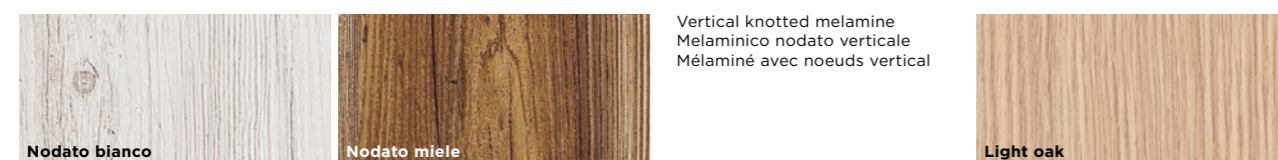
Vertical flamed melamine
Melaminico fiammato verticale
Mélaminé flammé vertical



Horizontal knotted melamine
Melaminico nodato orizzontale
Mélaminé avec noeuds horizontal



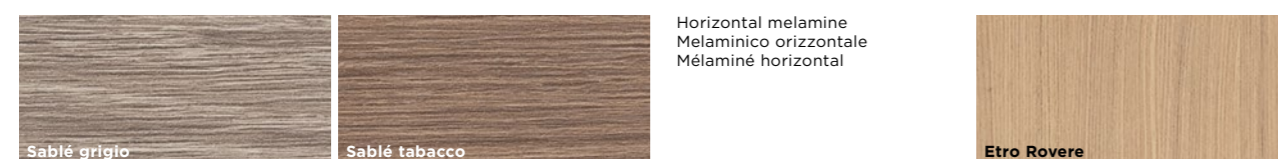
Split knotted melamine
Melaminico nodato spaccato
Mélaminé avec noeuds divisé



Vertical knotted melamine
Melaminico nodato verticale
Mélaminé avec noeuds vertical



Vertical melamine
Melaminico verticale
Mélaminé vertical



Horizontal melamine
Melaminico orizzontale
Mélaminé horizontal

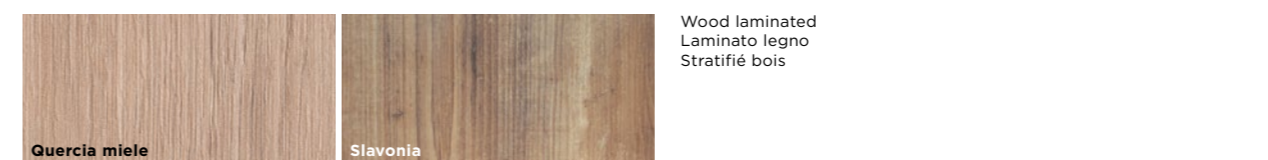
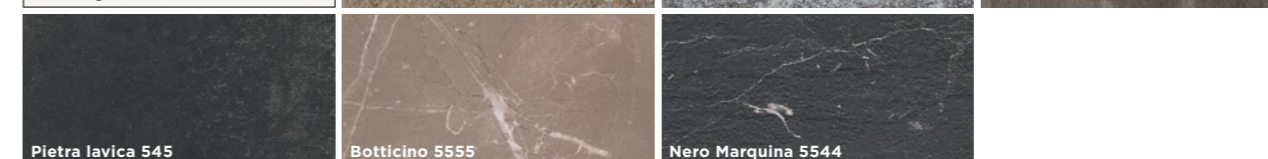


Vertical melamine (ETRO)
Melaminico verticale (ETRO)
Mélaminé vertical (ETRO)

LAMINATED LAMINATO STRATIFIE



Stone laminated
Laminato pietra
Stratifié pierre



Wood laminated
Laminato legno
Stratifié bois

FENIX^{NTM}

FENIX NTM^{*}

GRES



TEMPERED GLASS VETRO TEMPERATO VERRE TREMPE



Matt/glossy glass
Vetro opaco/lucido
Verre mat/brillant

KRION - K-LIFE



PET



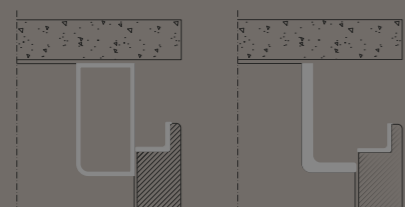
Matt PET (ETRO)
PET opaco (ETRO)
PET mat (ETRO)

**ZETA**

Flat groove / Round groove
Door with full-length recessed handle
Finishing: Inox

Gola piatta / Gola curva
Anta con maniglia incassata a tutta lunghezza
Finitura: Inox

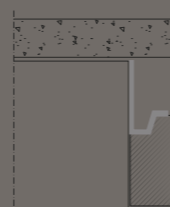
Profilé Plat / Profilé Arrondi
Poignée intégrée
Finition: Inox

**VERSO**

Door with full-length recessed handle
Finishing: Aluminum / matt lacquered

Anta con maniglia incassata a tutta lunghezza
Finitura: Alluminio / Laccato opaco

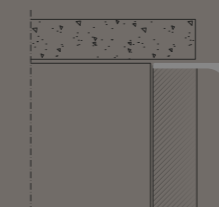
Poignée intégrée
Finition: Aluminium / laqué mat

**OLA**

Door with full-length recessed handle
Finishing: Inox

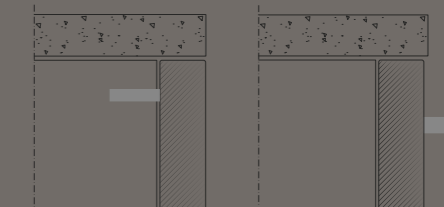
Anta con maniglia incassata a tutta lunghezza
Finitura: Inox

Poignée intégrée
Finition: Inox

**HANDLES / PUSH-PULL**

MANIGLIE / PUSH-PULL

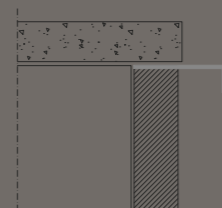
POIGNEES / PUSH-PULL

**REGOLA**

Door with full-length recessed handle
Finishing: Black / Inox

Anta con maniglia incassata a tutta lunghezza
Finitura: Nero / Inox

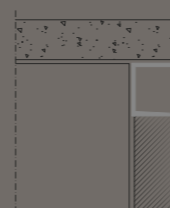
Poignée intégrée
Finition: Noir / Inox

**RING**

Door with full-length recessed handle
Finishing: Black

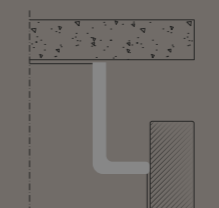
Anta con maniglia incassata a tutta lunghezza
Finitura: Nero

Poignée intégrée
Finition: Noir

**ROUND GROOVE DOOR WITHOUT HANDLE**

GOLA CURVA
Anta senza maniglia

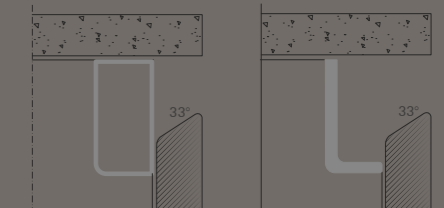
PROFILE ARRONDI
Porte sans poignée

**OMICRON**

Flat groove / Round groove
Door with 33° cut

Gola piatta / Gola curva
Anta con taglio a 33°

Profilé Plat / Profilé Arrondi
Porte avec découpe à 33°



RHO

/ FINISHINGS

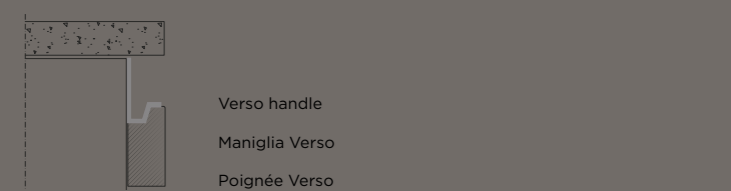
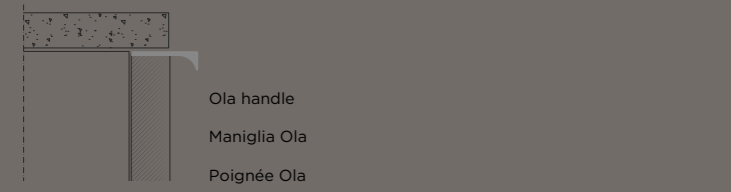
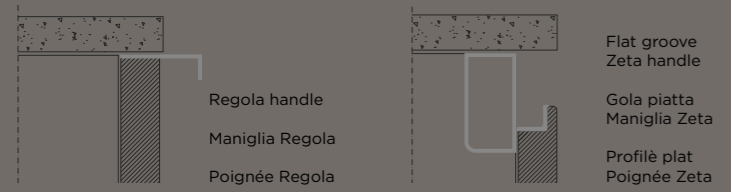
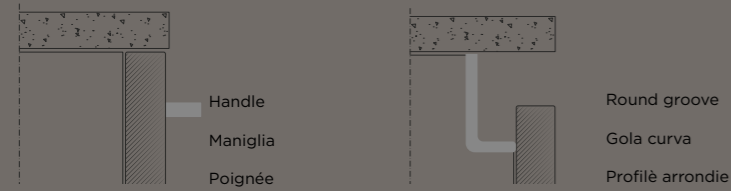
Metal melamine
Beton melamine
Horizontal melamine
Vertical Melamine
Horizontal knotted melamine
Vertical flamed melamine
Split knotted melamine
Vertical knotted melamine
Matt melamine

/ FINITURE

Melaminico metallo
Melaminico cemento
Melaminico orizzontale
Melaminico verticale
Melaminico nodato orizzontale
Melaminico nodato verticale
Melaminico fiammato verticale
Melaminico nodato spaccato
Melaminico nodato verticale
Melaminico opaco

/ FINITIONS

Mélatiné métal
Mélatiné ciment
Mélatiné horizontal
Mélatiné vertical
Mélatiné avec noeuds horizontal
Mélatiné flammé vertical
Mélatiné avec noeuds divisé
Mélatiné avec noeuds vertical
Mélatiné mat



YPSILON

/ FINISHINGS

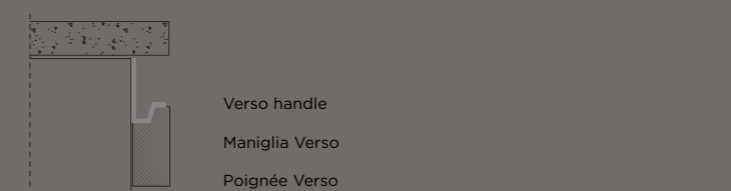
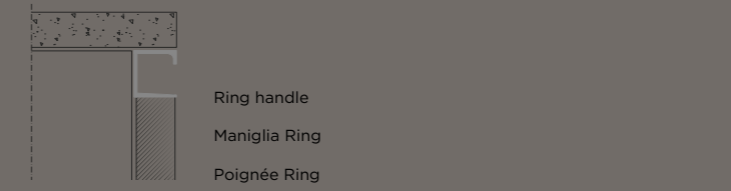
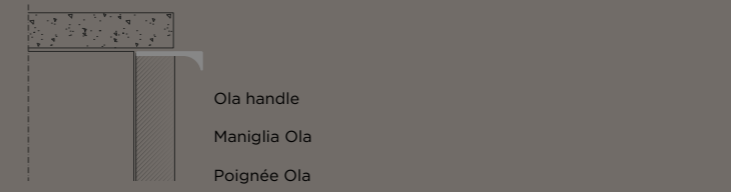
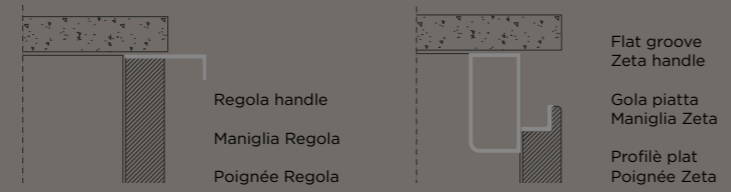
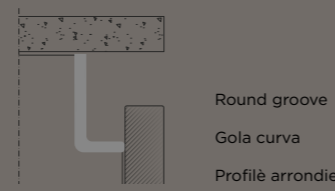
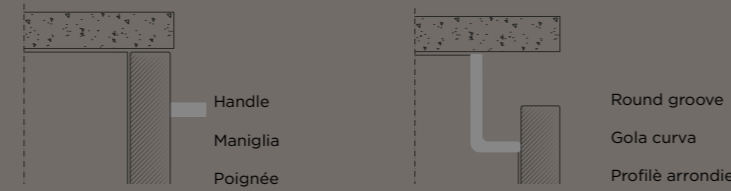
Matt lacquered
Glossy lacquered

/ FINITURE

Laccato opaco
Laccato lucido

/ FINITIONS

Laqué mat
Laqué brillant



YOTA

/ FINISHINGS

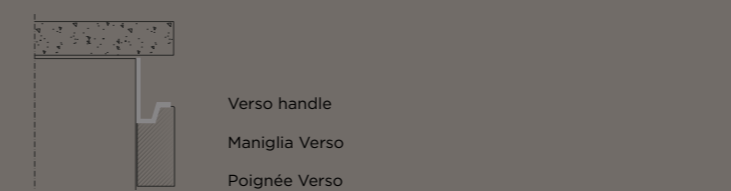
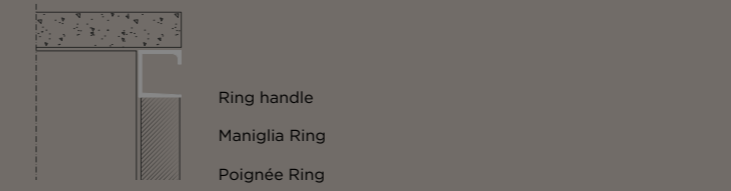
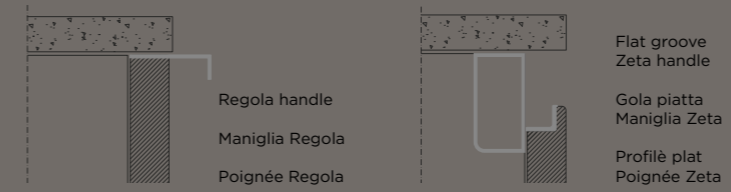
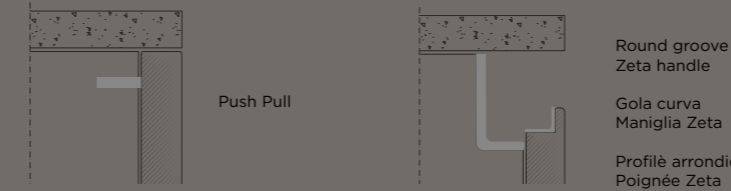
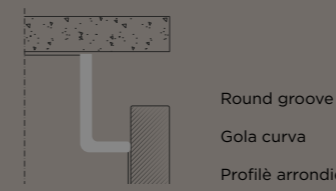
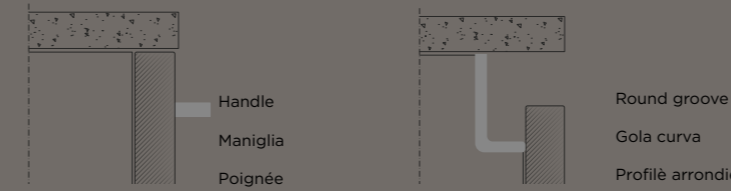
Flamed oak
Knotted oak
Thermocotto oak
Walnut
Glossy laquered
Vintage lacquered
Urban lacquered
Liquid metal
Carbon lacquered

/ FINITURE

Rovere fiammato
Rovere nodato
Rovere termocotto
Noce
Laccato lucido
Laccato Vintage
Laccato Urban
Metallo liquido
Laccato carbone

/ FINITIONS

Chêne flammé
Chêne avec noeuds
Chêne termocotto
Noyer
Laqué brillant
Laqué Vintage
Laqué Urban
Métal liquide
Laqué charbon



OMICRON

/ FINISHINGS

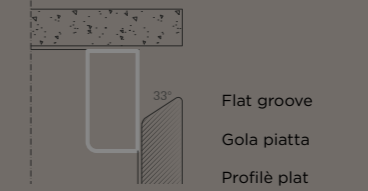
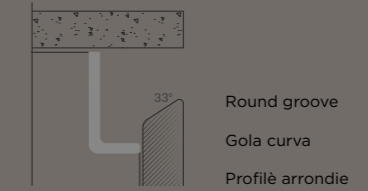
Flamed oak
Knotted oak
Thermocotto oak
Walnut
Matt/glossy laquered
Vintage lacquered
Urban lacquered
Liquid metal
Carbon lacquered

/ FINITURE

Rovere fiammato
Rovere nodato
Rovere termocotto
Noce
Laccato opaco/lucido
Laccato Vintage
Laccato Urban
Metallo liquido
Laccato carbone

/ FINITIONS

Chêne flammé
Chêne avec noeuds
Chêne termocotto
Noyer
Laqué mat/brillant
Laqué Vintage
Laqué Urban
Métal liquide
Laqué charbon



T16

/ FINISHINGS

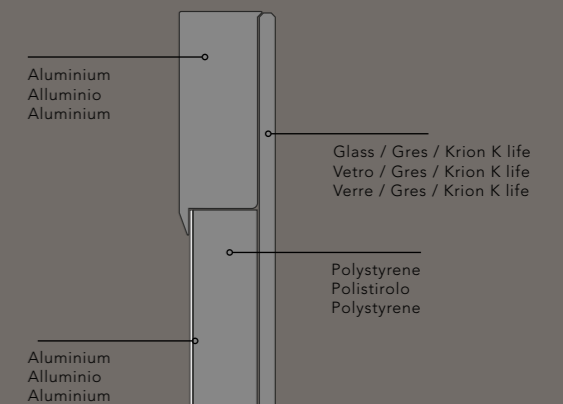
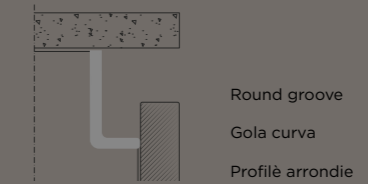
Matt/glossy glass
Gres (Laminam)
Krypton - K-life

/ FINITURE

Vetro opaco/lucido
Gres (Laminam)
Krypton - K-life

/ FINITIONS

Verre mat/brillant
Gres (Laminam)
Krypton - K-life



ETRO

/ FINISHINGS

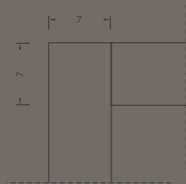
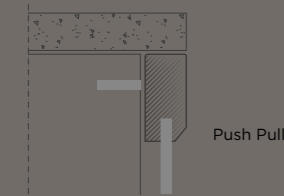
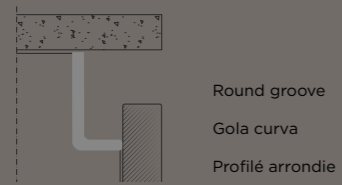
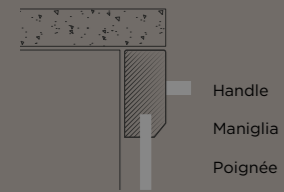
Pet matt
Vertical melamine

/ FINITURE

Pet opaco
Melaminico verticale

/ FINITIONS

Pet mat
Mélaminé vertical



KAPPA

/ FINISHINGS

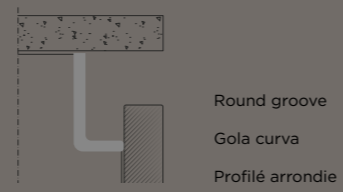
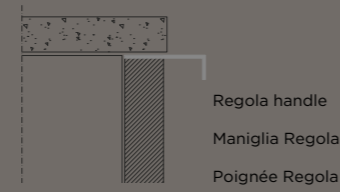
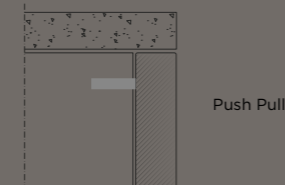
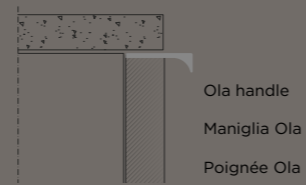
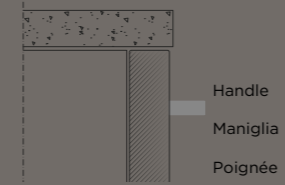
Matt UV lacquered
Glossy UV lacquered

/ FINITURE

Laccato opaco UV
Laccato lucido UV

/ FINITIONS

Laqué mat UV
Laqué brillant UV



LIGNA

/ FINISHINGS

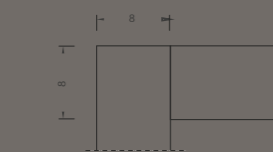
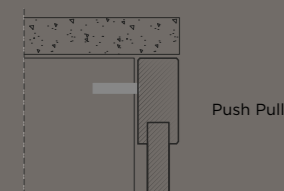
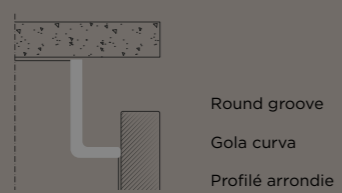
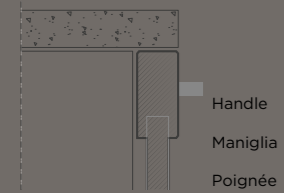
Flamed oak
Walnut
Matt lacquered

/ FINITURE

Rovere fiammato
Noce
Laccato opaco

/ FINITIONS

Chêne flammé
Noyer
Laqué mat



TAU

/ FINISHINGS

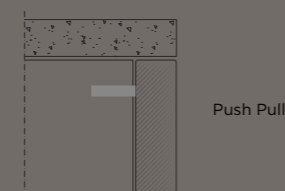
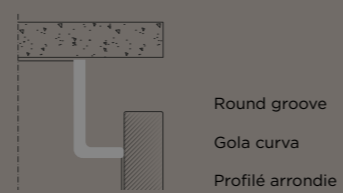
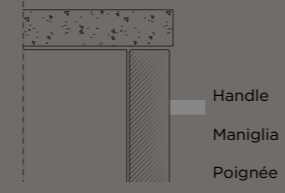
Wood laminated
Stone laminated
FENIX NTM®

/ FINITURE

Laminato legno
Laminato pietra
FENIX NTM®

/ FINITIONS

Stratifié bois
Stratifié pierre
FENIX NTM®



CREDITS

GRAPHIC DESIGN
Studio Anice (MI)

PHOTO
Nudesignstudio (UD)

COLOUR SEPARATION
Image vr (VR)

PRINT
Grafiche Antiga (TV)

Printed in Italy
Stampato in Italia
Imprimé en Italie

Armony S.r.l.
Via Pradego, 32
33070 Caneva (PN)

C.F. e P.Iva 00475290268
Tel +39 0422 711 311

Armony may introduce without notice any technical and structural changes on the product. Any color differences may be due to the printing process.

Armony si riserva di introdurre senza preavviso eventuali modifiche tecnico-costruttive sul prodotto. Eventuali differenze di colore possono essere dovute al processo di stampa.

Armony se réserve d'introduire sans préavis des modifications techniques-constructives sur le produit. Des éventuelles différences de teinte peuvent être dû au processus d'impression.