

FRÉZEA

pop

pop
design R&D Frezza

FREZZA®

pop easy

pop square

pop

DESIGN
R&D FREZZA

**Arredi per ambienti operativi e professionali,
distinguibili per funzionalità e praticità di
utilizzo.**

FURNITURE FAMILY FOR OPERATIVE SPACES AND PROFESSIONAL ENVIRONMENTS,
WHICH STANDS OUT FOR ITS FUNCTIONAL CAPACITY AND PRACTICALITY.

BETRIEBSAUSSTATTUNG FÜR OPERATIVE UND BERUFLICHE UMGEBUNGEN, DIE SICH
DURCH IHRE ZWECKMÄSSIGKEIT HERVORHEBT.

MEUBLES OPÉRATIFS ET PROFESSIONNELS POUR LIEU DE TRAVAIL, DISTINGUÉS POUR
FONCTIONNALITÉ ET PRATICITÉ D'EMPLOI.

MOBILIARIO PARA MEDIOS OPERATIVOS Y PROFESIONALES, QUE SE PUEDEN
DISTINGUIR POR FUNCIONALIDAD Y SENTIDO PRÁCTICO.







scrivania pop square:
struttura metallica e piano in
melaminico bianco; mobile di
servizio con ante scorrevoli.

pop square desk: metal
structure and desk top in white
melamine; service units with
sliding doors.

Schreibtisch pop square:
Metall Gestell und Tischplatte
aus weißem Melamin.
Beistellmöbel mit Schiebetüren.

bureau pop square:
structure métallique et plateau
en mélamine blanc; meuble de
service avec portes coulissantes.

escritorio pop square:
estructura metálica y sobre en
melamina acabado blanco;
muebles auxiliares y puerta
correderas.



scrivania pop easy
regolabile in altezza
65-85 cm: struttura nera e
piano in melaminico cemento.

pop easy desk with
adjustable height 65-85
cm: black structure and top in
concrete melamine.

Schreibtisch pop easy mit
verstellbarer Höhe 65-85
cm: schwarzes Gestell und
Tischplatte aus Melamin Beton.

bureau pop easy réglable
en hauteur 65-85 cm:
structure en noir et plateau en
mélangine béton.

escritorio pop easy
regulable en altura 65-85
cm: estructura negra y sobre en
melamina acabado cemento.

**Un sistema di tavoli flessibile e dinamico,
grazie alle sue numerose configurazioni che
lo rendono la scelta ideale per il proprio
ambiente di lavoro.**

A VERSATILE AND DYNAMIC SYSTEM OF DESKS, THANKS TO ITS
NUMEROUS CONFIGURATION. THE IDEAL CHOICE FOR THE WORKING
ENVIRONMENT

EIN VIELSEITIG ANWENDBARES UND DYNAMISCHES SYSTEM VON
SCHREIBTISCHEN. DANK SEINEN KONFIGURATIONEN IST DAS SYSTEM
POP DIE RICHTIGE AUSWAHL FÜR DAS ARBEITSKLIMA.

UN SYSTÈME DE TABLES FLEXIBLE ET DYNAMIQUE, GRÂCE À SES
NOMBREUSES CONFIGURATION QUI EN FONT LE CHOIX IDÉAL POUR
VOTRE ENVIRONNEMENT DE TRAVAIL.

UN SISTEMA DE ESCRITORIOS FLEXIBLES Y DINÁMICOS GRACIAS A SUS
NUMEROSAS CONFIGURACIÓN QUE LO HACEN EL MODELO IDEAL
PARA EL MEDIO DE TRABAJO.





I piani di lavoro sono proposti nelle versioni con cover centrale, flap, cover metallica traslante e cover basculante in alluminio.

The desk tops are offered in many different versions: with central cover, flap, movable metal cover and tilted cover in aluminum.

Die Tischplatten werden in verschiedenen Möglichkeiten angeboten mit zentralem Cover, Flap, verschiebbarem Cover aus Metall und Schwingcover aus Aluminium.

Les plans de travail sont disponibles dans les versions avec cache central, trappe métallique coulissante et trappe en aluminium basculante.

Los sobres se proponen en las versiones con cover central, flap, cover metálica trasladadora y cover basculante en aluminio.





Elementi sospesi in metallo sono una soluzione particolarmente adatta di archiviazione per postazioni operative di dimensioni ridotte.

Metal filing suspended elements, an alternative particularly adapted to the small sized operative systems.

Metall-Aufgehängte Archivierung-Bestandteile, die sich völlig zu den kleinen Operative Arbeitsplätzen eignen.

Les éléments en métal suspendus sont une solution adaptée aux petits postes de travail.

Elementos suspendidos metálicos son una solución de mobiliario de archivo apta para los puestos operativos de dimensiones reducidas.







flap multipresa: possibilità di accessoriare il piano di lavoro con flap passacavo o integrato di sistemi multipresa.
pannelli di chiusura: in melaminico integrati alle strutture della scrivania per garantire una privacy totale.

multi socket flap: opportunity to complete the furnishing with flap for cable outlet or completed with multi socket systems.
closing panels: in melamine, part of the structure of the desks, to guarantee total privacy.

flap Multistecker: man hat die Möglichkeit, die Betriebsausstattung mit einem Kabelführungsflap oder mit einem Flap Multistecker zu ergänzen.
Verschlussplatten: aus Melamin, Teil des Gestells der Schreibtische, um die Privatsphäre zu schützen.

top accès polyvalent: possibilité d'accessoiriser le plan de travail avec un top accès d'entrée de câbles ou top accès intégré avec multiprises.
panneaux de fermeture: en mélamine intégrée à la structure du bureau pour garantir une privacy totale.

flap multienchufe: posibilidad de equiparel sobre con flap pasacables integrado de sistema de multienchufe.
paneles de cierre: en melamina integrados a las estructuras de las mesas para garantizar una privacy total.







I pannelli divisori offrono la possibilità di inserire un profilo in alluminio a cui agganciare portaoggetti metallici.

The screens offer the opportunity to add an aluminum bar, where you can fasten metal support for file boxes and stationary trays.

Die Trennpaneele bieten die Möglichkeit an, eine Organisationsleiste aus Aluminium einzufügen. An diese Leiste kann man Träger aus Metall hängen.

Les panneaux de séparation écran offrent la possibilité de prévoir un profil en aluminium pour accrocher les accessoires en métal.

Los paneles divisorios ofrecen la posibilidad de incluir un perfil en aluminio al que se puede fijar los muebles metálicos que sirven de guantera.







Isole operative collegate
a mobili di servizio adibiti ad archivio
e ad elementi di appoggio.

OPERATIVE SYSTEMS LINKED TO SERVICE FILING CABINETS AND TO OTHER SUPPORT ELEMENTS.

OPERATIVE SYSTEME MIT BEISTELLMÖBELN UND ANDEREN TRÄGER-ELEMENTEN.

ÎLOTS DE TRAVAIL CONNECTÉS À DES MEUBLES DE SERVICE UTILISÉS COMME ARCHIVE ET ÉLÉMENTS DE SOUTIEN.

ISLAS OPERATIVAS CONECTADAS A MUEBLES DE SERVICIO QUE FUNGEN DE ARCHIVO Y DE ELEMENTOS DE APOYO.







mobili di servizio: la praticità di utilizzare il mobile di servizio sia come seduta che elemento di archiviazione. Ogni mobile ha un vano interno predisposto per la salita cavi.

service cabinets: Because of their double function (both as a seat and as a filing element), service cabinets have a great potential. Each cabinet has an inner compartment where cables can be put.

beistellmöbel: Die Beistellmöbel können sowohl als Stuhl als auch als Archivierungselemente benutzt werden. Jedes Möbel hat ein für die Kabel vorgesehene Fach.

meuble de service: La praticité d'utiliser le meuble de service comme un siège et un élément de rangement. Chaque meuble a un compartiment interne conçu pour l'entrée de câble.

muebles de servicio: la practicidad de usar los muebles de servicio sea como asiento sea como elemento de archivo. Cada mueble incluye un vano interior para la subida de los cables.

Nel sistema scrivanie pop si integrano diverse tipologie di contenitori quali cassettiere, orgatower e armadi studiati come elementi salvaspazio.

DIFFERENT PIECES OF FURNITURE CAN COMPLETE THE OFFER OF THE POP DESKS : PEDESTALS, ORGATOWER AND CABINETS DESIGNED AS SPACE-SAVING ELEMENTS.

VERSCHIEDENE MÖBELSTÜCKE ERGÄNZEN DAS ANGEBOT DER SAMMLUNG POP : CONTAINERS, ORGATOWER UND SCHRÄNKE, DIE SEHR PLATZSPAREND SIND.

DANS LE SYSTÈME POP SONT INTÉGRÉS DIFFÉRENTS TYPES DE CONTENEURS TELS QUE DES TIROIRS, DES ORGATOWER ET DES ARMOIRES CONÇUES COMME DES ÉLÉMENTS PEU ENCOMBRANTS.

EN EL SISTEMA MESA POP SE INTEGRAN DIFERENTES TIPOLOGÍAS DE MUEBLES COMO LAS CAJONERAS, ORGATOWER Y ARMARIOS PENSADOS COMO ELEMENTOS PARA EL AHORRO DE ESPACIO.







Pratici e utili armadi lockers destinati a diversi ambienti per contenere o custodire documenti ed effetti personali.

Practical and useful lockers cabinets for different environments, to contain or keep documents and personal belongings.

Praktische und nützliche lockers für verschiedene plätze, um die Papiere und die persönliche Gegenstände zu verwahren.

Armoires lockers pratiques et utiles pour différents environnements pour contenir des documents et effets personnels.

Armarios Lockers prácticos y útiles destinados a diferentes medios para contener y guardar documentos y efectos personales.





pannelli divisori: offrono una soluzione ottimale sia per suddividere il proprio spazio che garantire il comfort acustico.

screens: they offer the perfect solution both to better organize the working environment and to guarantee the acoustic comfort.

trennpaneel: sie sind die beste Lösung für eine optimale Organisation des Arbeitsplatzes und einen akustischen Komfort.

panneaux écran de séparation: ils offrent une solution optimale à la fois pour diviser l'espace et assurer le confort acoustique.

paneles divisorios: ofrecen una solución óptima sea para dividir su espacio sea para garantizar el confort acústico.







orgatower: utilizzato come complemento crea uno spazio adatto a riporre ed archiviare in aree ridotte. Proposto con diversi accessori.

orgatower: useful to create a space particularly adapted to put and shelve the documents in small places. Proposed with different accessories.

orgatower: besonders nützlich wenn man die Papiere und die Dokumente archivieren will. Vorgeschlagen mit anderem Zubehör.

orgatower: utile pour créer un espace particulièrement adapté au classement des documents dans petites niches. Proposé avec différents accessoires.

orgatower: se usa como complemento apto a crear un espacio para depositar y archivar en áreas reducidas. Propuesto con diferentes accesorios.

Un programma di postazioni di lavoro componibili, tridimensionali e modulabili, che si articola in differenti soluzioni per l'arredo dello spazio ufficio.

A SERIES OF SECTIONAL WORKPLACES, THREE-DIMENSIONAL AND MODULAR, WHICH OFFERS DIFFERENT SOLUTIONS FOR THE OFFICE FURNITURE.

EIN ANGEBOT VON ANBAUSCHREIBTISCHEN, DREIDIMENSIONAL UND MODULIERBAR, DAS VERSCHIEDENE LÖSUNGEN FÜR DIE BETRIEBSAUSSTATTUNG ANBIETET.

UNE SÉRIE DE POSTES DE TRAVAIL À COMPOSER, TRIDIMENSIONNELS ET MODULAIRES, QUI OFFRENT DIFFÉRENTES SOLUTIONS POUR L'AMÉNAGEMENT.

UN PROGRAMA DE PUESTOS DE TRABAJO COMPONIBLES, TRIDIMENSIONALES Y MODULABLES QUE SE ORGANIZA EN DIFERENTES SOLUCIONES PARA EL MOBILIARIO DEL ESPACIO DE LA OFICINA.







pannelli divisori in vetro acidato: con un piccolo spessore è possibile creare una divisione tra due scrivanie lasciando filtrare la luce.

dividing etched glass screens: with a small panel it is possible to create a division between two desks to let the light filter through.

Glas trennpaneele: mit einem geringen Paneel ist es möglich, eine Trennung zwischen zwei Tischen zu schaffen, um das Licht durchzulassen.

panneaux écran en verre dépoli: avec une faible épaisseur, il est possible de créer une division entre deux bureaux pour filtrer la lumière.

paneles divisorios en vidrio: con un grosor pequeño, es posible crear una división entre dos escritorios para filtrar la luz.

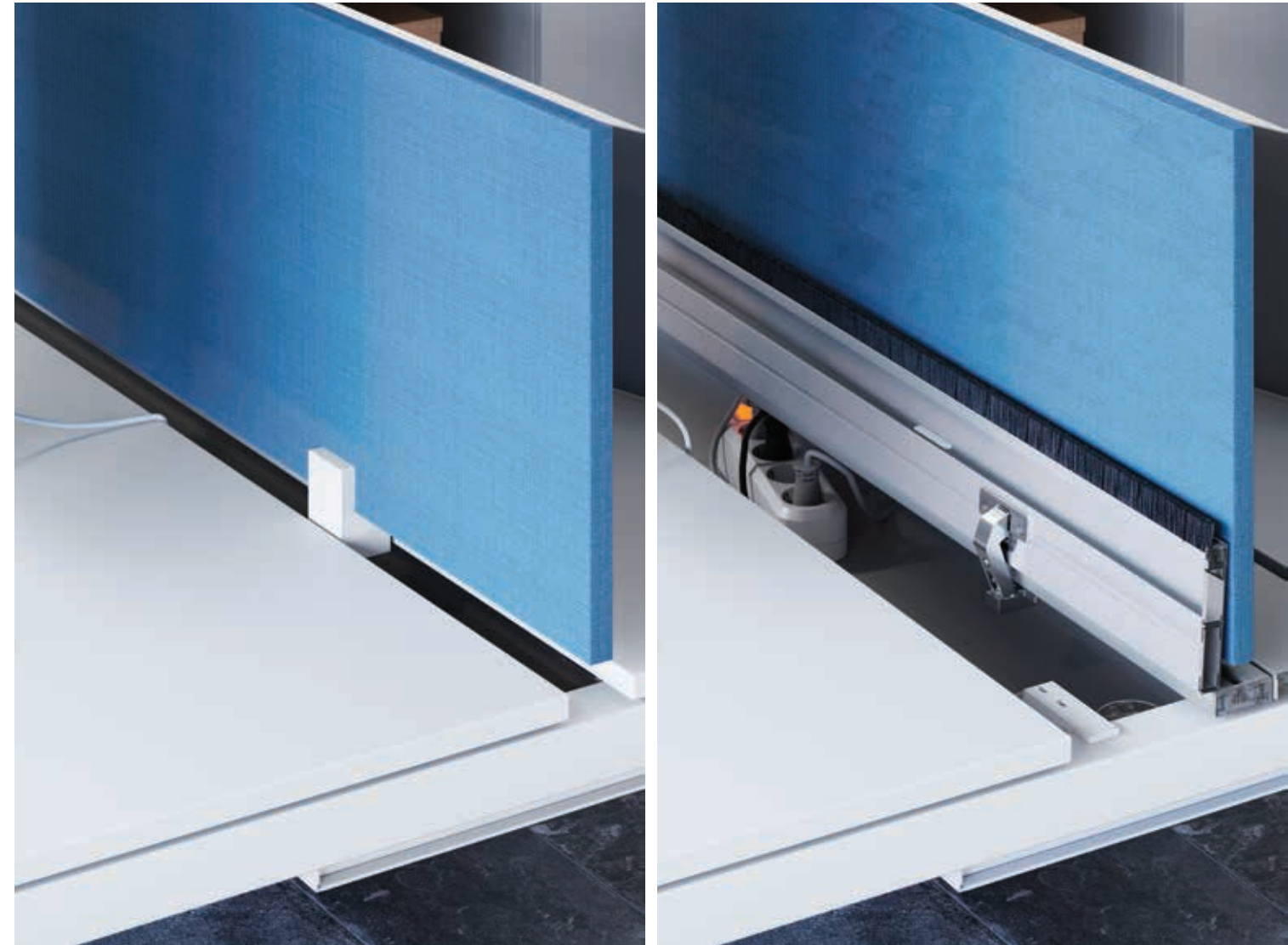




NOV 18
TUE

1	2
11	10
21	22





Ispezione del piano di lavoro semplice o mediante ribaltina in alluminio con profilo parapolvere integrato.

Simple inspection of the worktop or through an aluminum cover integrated of protective dust profile.

Einfache Inspektion der Arbeitsplatte oder durch eine integrierte Aluminiumabdeckung aus Staubschutzprofil.

Inspection du plan de travail simple ou à travers une trappe rabattable en aluminium incluses de profil de protection contre la poussière

Inspección simple de la encimera o a través de una cubierta de aluminio integrada con un perfil protector de polvo.





tavolo lounge: dedicato a tutte le aree informali e collaborative, quali sale riunioni, lounge, zone ricreative. Disponibile in varie dimensioni e modelli.

lounge tables: perfect for the informal and cooperative areas, like boardrooms, lounge rooms and recreative areas. Available in different dimensions and models.

lounge Tische: geeignet für informelle und kooperative Räume, wie z.B. Sitzungssäle oder Freizeitsäle. Verfügbar in verschiedenen Größen und Muster.

lounge tables: Idéal pour ambiances informelles et coopératives, comme salles de conférence, et lounge zones. Disponible dans différentes dimensions et modèles

mesa lounge: pensado para las zonas informales y de colaboración como las salas de reunión, lounge y áreas recreativas. Disponible en diferentes dimensiones y modelos.





La possibilità di un terzo livello sul piano di lavoro è dedicata all'archiviazione personale o condivisa.

The opportunity to have a third level on the work top is perfect for the personal or the shared filing.

Es gibt die Möglichkeit, eine dritte Ebene auf dem Arbeitsplan zu haben. Diese erlaubt eine bessere personale und geteilte Archivierung.

La possibilité d'avoir un troisième niveau sur le plan de travail est parfait pour le classement personnel ou partagé.

La posibilidad de un tercer nivel en el sobre de trabajo pensado por el archivo personal o compartido.









workwall: la boiserie a parete prevede pannelli decorativi sovrapponibili. La flessibilità dimensionale è molto ampia.

workwall: the boiserie workwall offers superimposable decorative panels. There is a wide dimensional flexibility.

workwall: das Boiserie Workwall bietet dekorative Paneele an, die übereinanderlegbar sind. Verfügbar in verschiedenen Größen.

workwall: La boiserie offre des panneaux décoratifs superposables. Grande flexibilité dimensionnelle.

workwall: la boiserie a la pared prevee paneles decorativos que se pueden superponer. La flexibilidad dimensional es muy amplia.







Alla boiserie si possono agganciare scrivanie, mensole e contenitori pensili a giorno, con anta battente, a ribalta e con apertura parallela verso l'alto.

The boiserie can be equipped with desks, shelves, open hanged boxes, hanged boxes with blind doors, or with parallel opening upwards.

Die Boiserie kann mit Schreibtischen, Regalen, offenen Hängeboxen, Hängeboxen mit Blindtüren oder mit paralleler Öffnung nach oben ausgestattet werden.

La boiserie peut être équipée avec bureaux, étagères, éléments suspendu ouvertes, éléments suspendus avec portes battantes ou avec ouverture parallèle vers le haut.

El boiserie se puede equipar con escritorios, estantes, cajas colgadas abiertas, cajas colgadas con puertas ciegas o con aberturas paralelas hacia arriba.

La modularità dei tavoli è stata concepita per soddisfare le esigenze dei moderni ambienti di lavoro, prestandosi in modo versatile a diverse configurazioni d'uso.

The modularity of the tables was conceived to meet the requirements of the modern workplaces. Versatile modules available in many outlines.

Die Modularität der Tische wurde so konzipiert, dass sie den Anforderungen moderner Arbeitsumgebungen auf vielfältige Weise mit unterschiedlichen Nutzungskonfigurationen gerecht wird.

La modularité des tables a été conçue pour répondre aux besoins des environnements de travail modernes, de façon polyvalente à différentes configurations d'utilisation.

La modularidad de las tablas se ha diseñado para satisfacer las necesidades de los entornos de trabajo modernos, de forma versátil con diferentes configuraciones de uso.





**Tavoli ampi e funzionali,
per zone meeting confortevoli
ed eleganti.**

LARGE AND FUNCTIONAL TABLES, FOR COMFORTABLE AND STYLISH MEETING AREAS.

GERÄUMIGE UND FUNKTIONALE TISCHE FÜR BEQUEME UND ELEGANTE MEETINGBEREICHE.

DE GRANDES TABLES FONCTIONNELLES POUR CRÉER DES ESPACES DE RÉUNION CONFORTABLES ET ÉLÉGANTS.

MESAS AMPLIAS Y FUNCIONALES, PARA SALAS DE REUNIONES CÓMODAS Y ELEGANTES.









I Tavoli meeting sono disponibili in varie forme, dimensioni e colorimetrie. In opzione, possibilità di elettrificare la colonna centrale.

The meeting tables are available in various shapes, sizes and colours. In option, possibility to have a central column with cable management.

Besprechungstische sind in verschiedenen Formen, Größen und Farben erhältlich. Optional können Sie eine zentrale Spalte mit Kabelmanagement haben.

Les tables de réunion sont disponibles dans différentes formes, tailles et couleurs. En option, possibilité d'avoir une colonne centrale avec gestion des câbles.

Las mesas de reuniones están disponibles en diferentes formas, tamaños y colores. Opcional, posibilidad de tener una columna central con gestión de cables



Tavoli circolari d.60 cm con colonna regolabile in altezza dotati di meccanismo di alzata a gas azionato mediante leva sulla colonna. Proposti con basamento circolare fisso (h 74-112 cm) o con 4 ruote (h 88/125 cm).

Circular tables d.60 cm with height adjustable column equipped with a gas lift mechanism operated by lever on the column. Proposed with fixed circular base (ht 74-112 cm) or with 4 wheels (ht 88/125 cm).

Rundtische D.60 cm mit höhenverstellbarer Säule, ausgestattet mit einem Gashebemechanismus, der durch einen Hebel an der Säule betätigt wird. Vorgeschlagen mit fester kreisförmiger Basis (Höhe 74-112 cm) oder mit 4 Rädern (Höhe 88/125 cm).

Tables rondes d.60 cm avec colonne réglable en hauteur équipée d'un mécanisme de levage à gaz actionné par levier sur la colonne. Proposé avec base circulaire fixe (ht 74-112 cm) ou avec 4 roulettes (ht 88/125 cm).

Mesas circulares d.60 cm con columna de altura regulable equipadas con mecanismo de elevación de gas accionado por palanca en la columna. Propuesto con base circular fija (h 74-112 cm) o con 4 ruedas (h 88/125 cm).



baguette

Le linee pulite dei moduli verticali configurano la scrivania pop in una pratica e funzionale reception.

THE SIMPLE DESIGN OF THE VERTICAL MODULES COMBINE THE POP DESK IN A PRACTICAL AND FUNCTIONAL RECEPTION.

DAS SCHLICHTE DESIGN DER VERTIKALEN MODULE KOMBINIERT DEN POP-DESK ZU EINEM PRAKTISCHEN UND FUNKTIONALEN EMPFANG

LES LIGNES ÉPURÉES DES MODULES VERTICAUX CONFIGURENT LES BUREAUX POP DANS UNE RÉCEPTION PRATIQUE ET FONCTIONNELLE.

LAS LÍNEAS LIMPIAS DE LOS MÓDULOS VERTICALES CONFIGURAN EL ESCRITORIO POP EN UNA RECEPCIÓN PRÁCTICA Y FUNCIONAL.









DETTAGLI TECNICI

Technical data/Technische Daten/Données techniques/Datos técnicos

cablaggio scrivania

DESK CABLE MANAGEMENT
KABELFÜHRUNG SCHREIBTISCH
CÂBLAGE DU BUREAU
CABLEADO DE LA MESA

lid for cable outlet



plastic flap



metal flap



Vasca cablaggio per scrivania
Wiring duct for desk
Kabelkanal für Schreibtisch
Goulotte pour bureau
Bandeja de electrificación para mesa



Raccogliacavi
Wiring duct
Kabelkanal
Passe-cable
Bandeja de electrificación



Carter salita cavi
Vertical cable tray
Gerippter kabelkanal
Passage câbles
Subida cableado

elementi appesi

SUSPENDED ELEMENTS
WAND-ELEMENTE
ÉLÉMENTS SUSPENDU
ARTÍCULOS COLGANTE



Cassetto metallico appeso
Suspended metal drawer
Wand-metallschublen
Tiroir suspendu en métal
Cajón metalicas colgante



Portacasco/portaborsa e cassetta in metallo
Helmet box and metal drawer
Behälter für helm/bag und metallschublen
Porte casque/sac et tiroir en métal
Contenedor para casco/bolsa y cajón en metal



Porta cpu metallico appeso
Suspended metal pc holder
Speicher hängeträger aus metall
Supporte uc métallique suspendu
Portamemoria metalica colga



Porta cpu metallico su ruote
Metal pc holder on castors
Metall pc halter auf rollen
Support pc en métal sur roulettes
Porta pc de metal con ruedas



Cassettiera in metallo
Metal pedestal
Rollcontainer aus metal
Caisson en métal
Cajonera en metal



Cassettiera melaminica
Melamine pedestal
Melamincontainer
Caisson mélamine
Cajonera en melamina

DETTAGLI TECNICI

Technical data/Technische Daten/Données techniques/Datos técnicos

sistemi di cablaggio

WIRE MANAGEMENT SYSTEM
VERKABELUNGSSYSTEME
SYSTÈME DE GESTION DE CÂBLES
SISTEMA DE GESTIÓN DE CABLES

lid for cable outlet



plastic flap



metal flap



ribs



riba



cover



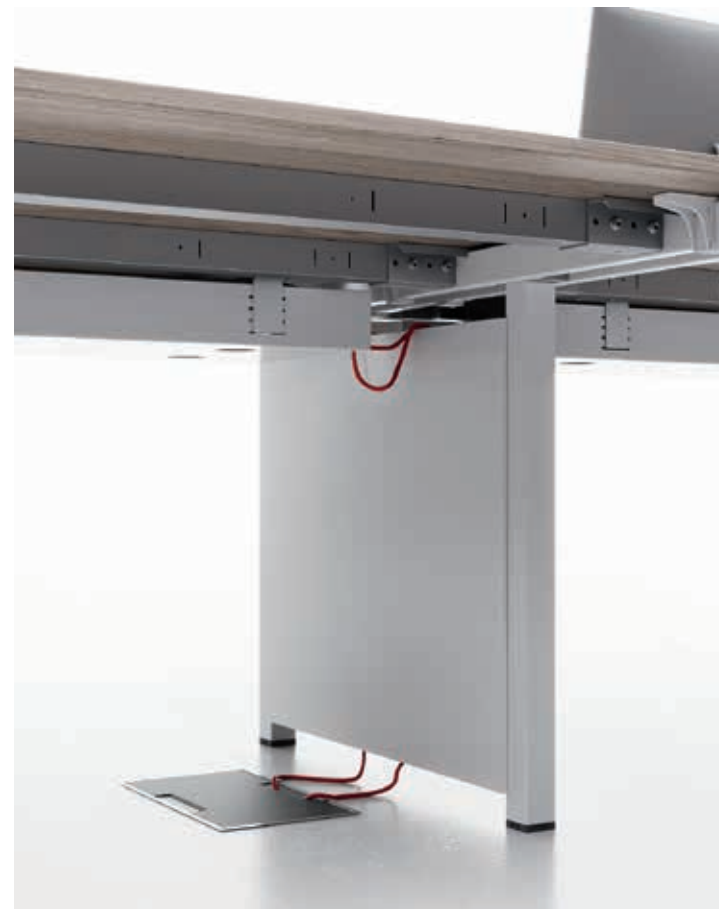
cablaggio bench

DESK CABLE MANAGEMENT
KABELFÜHRUNG SCHREIBTISCH
CÂBLAGE BENCH
CABLEADO BENCH



114

CARTER FOR INTERMEDIATE LEG



Vasca cablaggio regolabile in altezza con tappi di chiusura
Iring duct adjustable in height with closing plug
Kabelkanal in der höhe verstellbar mit verschlusskappe
Goulotte réglable en hauteur avec bouchons de fermeture
Bandeja de electrificación ajustable en altura y tapa de cierre



Regolazione in altezza (h. 12,5 ÷ 16,8)
Adjustable in height (h. 12,5 ÷ 16,8)
Höhe verstellbar (h. 12,5 ÷ 16,8)
Réglable en hauteur (h. 12,5 ÷ 16,8)
Ajustable en altura (h. 12,5 ÷ 16,8)

115

DETTAGLI TECNICI

Technical data/Technische Daten/Données techniques/Datos técnicos

schermi

SCREENS
TRENNWÄNDE
PANNEAU-ÉCRAN
PANTALLAS



Melaminico
Melamine
Melamin
Mélamine
Melamina



Tessuto
Fabric
Bezug
Tissu
Tejido



Vetro
Glass
Glas
Verre
Cristal

Accessori per schermi con barra reggiaccessori

ACCESSORIES FOR SCREENS WITH ACCESSORY BAR
ZUBEHÖR FÜR TRENNPANELEN MIT ORGANISATIONSLEISTE
ACCESSOIRES POUR PANNEAUX ÉCRAN AVEC BARRE PORTE-ACCESSOIRES
ACCESORIOS PARA PANTALLAS CON BARRA EQUIPABLE



Barra reggiaccessori per schermo in melaminico/tessuto
accessory bar for melamine/fabric screen
Organisationsleiste für melamin/stoff-trennpaneel
Barre porte-accessoires pour écran en mélamine/tissu
Barra equipable para pantalla de melamina/tejido



Supporto porta dox
Support for file boxes
Ordner-ablage
Support pour classeur
Soporte para archivo



Supporto porta dox + mensola
Support for file boxes + shelf
Ordner-ablage + einlegeboden
Support pour classeur + étagère
Soporte para archivo + estante



Vaschetta porta cancelleria
Stationery tray
Utensilienschale
Bac plumier
Bandejaporta-lapices



Vaschetta porta fogli a4
Paper tray size a4
Din a4 blattablage
Bac à feuilles format a4
Bandeja porta-folios formato a4



Vaschetta porta oggetti
Tray objects
Utensilienschale
Bac plumier
Bandeja porta-lapices

DETTAGLI TECNICI

Technical data/Technische Daten/Données techniques/Datos técnicos

Mobili di servizio portanti

SUPPORTING SERVICE CABINETS
STÜTZ-BEISTELLMÖBEL
MEUBLES DE SERVICE PORTANTS
MUEBLES AUXILIARES ESTRUCTURALE



Accessori per mobili di servizio portanti

ACCESSORIES FOR SUPPORTING SERVICE CABINETS
ZUBEHÖR FÜR STÜTZ-BEISTELLMÖBEL
ACCESSOIRES POUR MEUBLES DE SERVICE PORTANTS
ACCESORIOS PARA MUEBLES AUXILIARES ESTRUCTURALE



Ripiano spostabile per mobili di servizio portanti I.120
Movable shelf for supporting service cabinets I.120
Einlegeboden für stütz-beistellmöbel I.120
Etagère amovible pour meubles de service portants I.120
Estante móvil para muebles auxiliares estructural I.120



Ripiano spostabile per mobili di servizio portanti I.165
Movable shelf for supporting service cabinets I.165
Einlegeboden für stütz-beistellmöbel I.165
Etagère amovible pour meubles de service portants I.165
Estante móvil para muebles auxiliares estructural I.165



Ripiano spostabile per mobili di servizio portanti double I.165
Movable shelf for supporting service cabinets double I.165
Einlegeboden für stütz-beistellmöbel double I.165
Etagère amovible pour meubles de service portants double I.165
Estante móvil para muebles auxiliares estructural double I.165



Cuscino per mobili di servizio portanti I.120
Cushion for supporting service cabinets I.120
Polster für stütz-beistellmöbel I.120
Cousin pour meubles de service portants I.120
Cojín para muebles auxiliares estructural I.120



Cuscino per mobili di servizio portanti I.165
Cushion for supporting service cabinets I.165
Polster für stütz-beistellmöbel I.165
Cousin pour meubles de service portants I.165
Cojín para muebles auxiliares estructural I.165



Cassettiera 3 cassetti
Pedestal 3-drawers
Container 3-schuben
Caisson 3 tiroirs
Cajonera 3 cajon



Cassettiera 1 cassetto + 1 classificatore
Pedestal 1 drawers and 1 filing drawer
Container mit 1 schublade und 1 hängeregistratur
Caisson avec 1 tiroir et 1 tiroir ds
Cajonera y cajon + archivo



Cassettiera 2 cassetti
Pedestal 2-drawers
Container 2-schuben
Caisson 2 tiroirs
Cajonera 2 cajon

DETTAGLI TECNICI

Technical data/Technische Daten/Données techniques/Datos técnicos

sistemi di cablaggio

WIRE MANAGEMENT SYSTEM
VERKABELUNGSSYSTEME
SYSTÈME DE GESTION DE CÂBLES
SISTEMA DE GESTIÓN DE CABLES



FINITURE

FINISHES/AUSFÜHRUNGEN/FINITIONS/ACABADOS

gambe metalliche

METAL LEGS
METALLBEINE
PIEDS EN MÉTAL
PATAS EN METAL

metal



BI WHITE RAL 9010



AS ALUMINIUM RAL 9006



NE BLACK RAL 9005

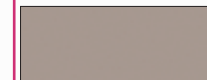
piano

TOP
PLATTE
PLATEAU
SOBRE

melamine



MBI WHITE



MTR DOVE



MCE CONCRETE



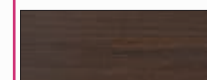
MOB LIGHT ELM



MRO OAK



MNT AMERICAN WALNUT



MOL ELM

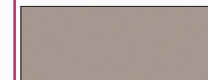
gonna

MODESTY PANEL
SICHTBLLENDE
VOILE DE FOND
FALDON

melamine



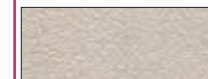
MBI WHITE



MTR DOVE



MNE BLACK



MCE CONCRETE



MOB LIGHT ELM



MRO OAK



MNT AMERICAN WALNUT



MOL ELM

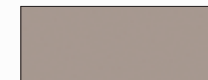
schermi

SCREEN
TRENNWÄDE
PANNÉAU-ÉCRAN
PANTALLAS

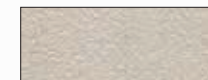
melamine



MBI WHITE



MTR DOVE



MCE CONCRETE



MOB LIGHT ELM



MRO OAK



MNT AMERICAN WALNUT



MOL ELM



VØC FROSTED GLASS

fabric



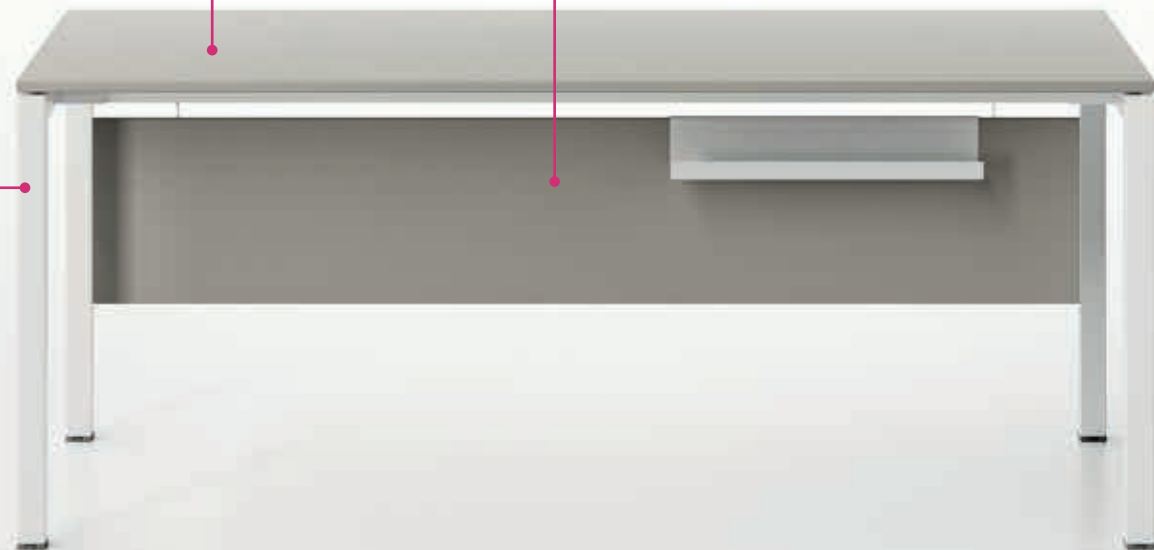
XF KING FLEX



JT JET



SM STEP MELANGE



FINITURE

FINISHES/AUSFÜHRUNGEN/FINITIONS/ACABADOS

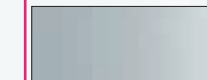
gambe metalliche

METAL LEGS
METALLBEINE
PIEDS EN MÉTAL
PATAS EN METAL

metal



BI WHITE RAL 9010



AS ALUMINIUM RAL 9006



NE BLACK RAL 9005

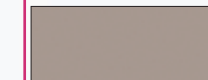
piano

TOP
PLATTE
PLATEAU
SOBRE

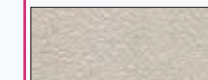
melamine



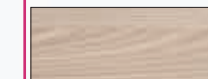
MBI WHITE



MTR DOVE



MCE CONCRETE



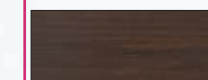
MOB LIGHT ELM



MRO OAK



MNT AMERICAN WALNUT



MOL ELM

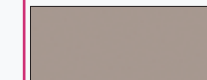
gonna

MODESTY PANEL
SICHTBLLENDE
VOILE DE FOND
FALDON

melamine



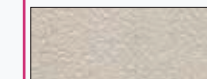
MBI WHITE



MTR DOVE



MNE BLACK



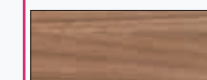
MCE CONCRETE



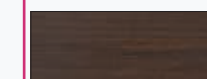
MOB LIGHT ELM



MRO OAK



MNT AMERICAN WALNUT



MOL ELM

schermi

SCREEN
TRENNWÄDE
PANNÉAU-ÉCRAN
PANTALLAS

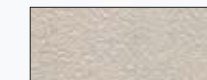
melamine



MBI WHITE



MTR DOVE



MCE CONCRETE



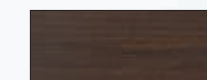
MOB LIGHT ELM



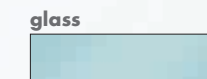
MRO OAK



MNT AMERICAN WALNUT



MOL ELM



VØC FROSTED GLASS

fabric



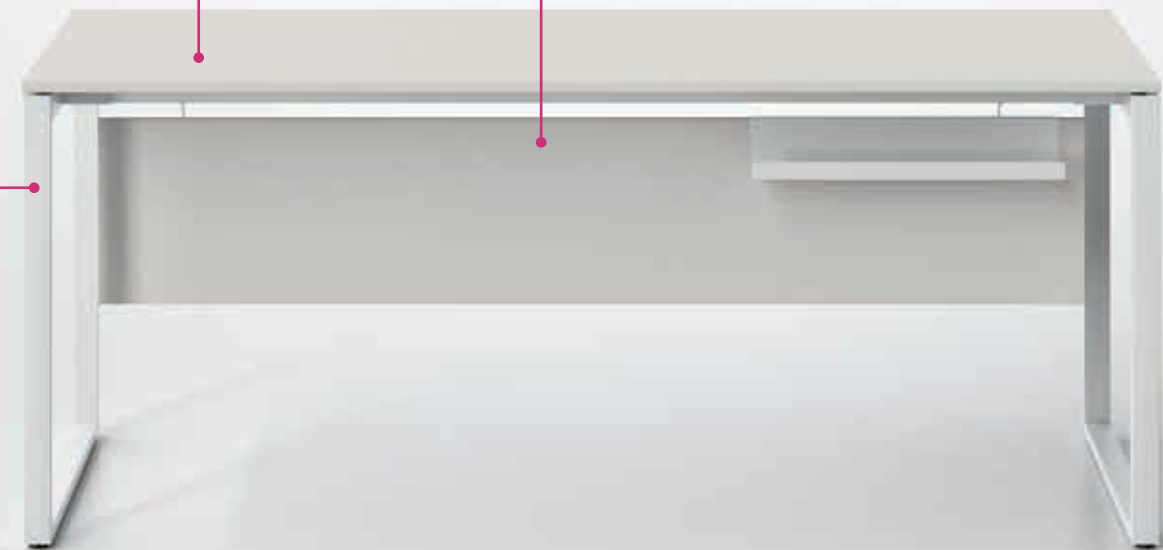
XF KING FLEX



JT JET



SM STEP MELANGE

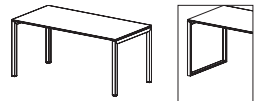


DATI TECNICI

TECHNICAL DATA/TECHNISCHE DATEN/DONNÉES TECHNIQUES/DATOS TÉCNICOS

scrivanie

desk
Schreibtische
Bureaux
Mesas



EA	PQ
--0510	L100 P80 H74
--0512	L120 P80 H74
--0514	L140 P80 H74
--0516	L160 P80 H74
--0518	L180 P80 H74
--0520	L200 P80 H74

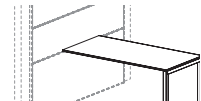
allunghi

Return
Anbautisch
Retour
Ala

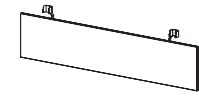


EA	PQ
--0408	L80 P60 H74
--0410	L100 P60 H74
--0412	L120 P60 H74
--0414	L140 P60 H74
--0416	L160 P60 H74
--0418	L180 P60 H74

WORKWALL



--1562	L120 P80 H74
--1564	L140 P80 H74
--1566	L160 P80 H74
--1568	L180 P80 H74
--1570	L200 P80 H74



MODESTY	
PE0310	(100) L80 P1,8 H30
PE0312	(120) L100 P1,8 H30
PE0314	(140) L120 P1,8 H30
PE0316	(160) L140 P1,8 H30
PE0318	(180) L160 P1,8 H30
PE0320	(200) L180 P1,8 H30



WIRING DUCT FOR DESK	
PE9270	(100) L80 P14,5 H9
PE9272	(120) L100 P14,5 H9
PE9274	(140) L120 P14,5 H9
PE9276	(160) L140 P14,5 H9
PE9278	(180) L160 P14,5 H9
PE9280	(200) L180 P14,5 H9

allunghi appesi

Hanging Return desk
Ansetzbarer Anbautisch
Retour suspendu
Ala colgante



EA	PQ
--1408	L80 P60 H74
--1410	L100 P60 H74
--1412	L120 P60 H74
--1414	L140 P60 H74
--1416	L160 P60 H74
--1418	L180 P60 H74



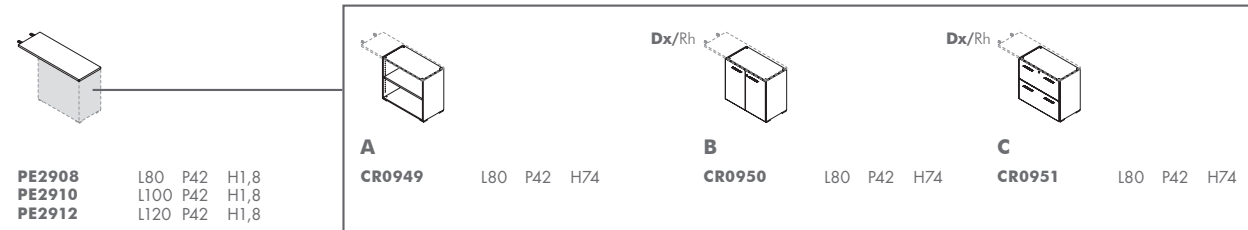
EA1428	L80 P42 H74
EA1430	L100 P42 H74
EA1432	L120 P42 H74



PE1008	L80 P60 H74
PE1010	L100 P60 H74
PE1012	L120 P60 H74
PE1014	L140 P60 H74
PE1016	L160 P60 H74
PE1018	L180 P60 H74



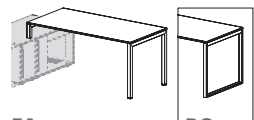
PE1028	L80 P60 H74
PE1030	L100 P60 H74
PE1032	L120 P60 H74
PE1034	L140 P60 H74
PE1036	L160 P60 H74
PE1038	L180 P60 H74



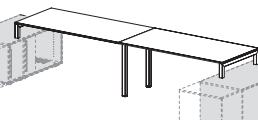
PE2908	L80 P42 H1,8
PE2910	L100 P42 H1,8
PE2912	L120 P42 H1,8

scrivanie appese

Hanging desks
Ansatzische
Bureaux suspendus
Mesas colgantes



EA	PQ
--5514	L140 P80 H74
--5516	L160 P80 H74
--5518	L180 P80 H74
--5520	L200 P80 H74



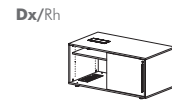
--5524 (140)	L280 P80 H74
--5526 (160)	L320 P80 H74
--5528 (180)	L360 P80 H74
--5530 (200)	L400 P80 H74



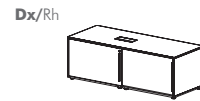
MODESTY	
PE0312	(140) L100 P1,8 H30
PE0314	(160) L120 P1,8 H30
PE0316	(180) L140 P1,8 H30
PE0318	(200) L160 P1,8 H30

mobile di servizio

service units
Beistellmöbel
meuble de service
muebles auxiliares



Dx/Rh PPM0950	L120 P65 H55,8
Sx/Lh PPM0951	L120 P65 H55,8



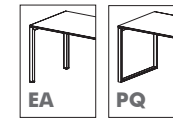
Dx/Rh PPM0952	L165 P65 H55,8
Sx/Lh PPM0953	L165 P65 H55,8



DOUBLE	
Dx/Rh PPM0954	L165 P65 H55,8
Sx/Lh PPM0955	L165 P65 H55,8

scrivanie per composizioni lineari P.60

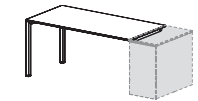
Desks for straight compositions
Schreibtische Für Linearverkettungen
Bureaux pour compositions lineaires
Mesas para composiciones lineales



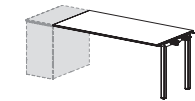
INIZIALE
Initial
Anfangselement
Initial
Inicial



EA	PQ
--1812	L120 P60 H74
--1814	L140 P60 H74
--1816	L160 P60 H74
--1818	L180 P60 H74



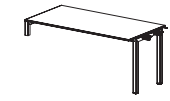
--1822	L120 P60 H74
--1824	L140 P60 H74
--1826	L160 P60 H74
--1828	L180 P60 H74



EA1832	L120 P60 H74
EA1834	L140 P60 H74
EA1836	L160 P60 H74
EA1838	L180 P60 H74



--5814	L140 P60 H74
--5816	L160 P60 H74
--5818	L180 P60 H74

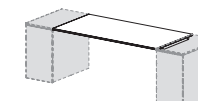


--1854	L140 P60 H74
--1856	L160 P60 H74
--1858	L180 P60 H74

INTERMEDIA
Middle
Zwischenelement
Intermediaire
Intermedia



EA2812	L120 P60 H74
EA2814	L140 P60 H74
EA2816	L160 P60 H74
EA2818	L180 P60 H74

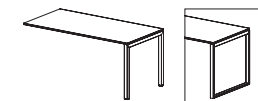


EA2842	L120 P60 H74
EA2844	L140 P60 H74
EA2846	L160 P60 H74
EA2848	L180 P60 H74



EA2872	L120 P60 H74
EA2874	L140 P60 H74
EA2876	L160 P60 H74
EA2878	L180 P60 H74

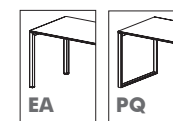
FINALE
End
Endelement
Final
Final



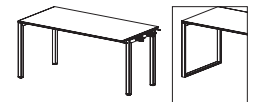
EA	PQ
--3812	L120 P60 H74
--3814	L140 P60 H74
--3816	L160 P60 H74
--3818	L180 P60 H74

scrivanie per composizioni lineari P.80

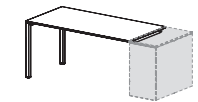
Desks for straight compositions
Schreibtische Für Linearverkettungen
Bureaux pour compositions lineaires
Mesas para composiciones lineales



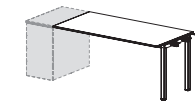
INIZIALE
Initial
Anfangselement
Initial
Inicial



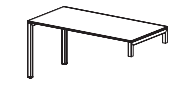
EA	PQ
--1512	L120 P80 H74
--1514	L140 P80 H74
--1516	L160 P80 H74
--1518	L180 P80 H74
--1520	L200 P80 H74



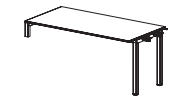
--1522	L120 P80 H74
--1524	L140 P80 H74
--1526	L160 P80 H74
--1528	L180 P80 H74
--1530	L200 P80 H74



EA1532	L120 P80 H74
EA1534	L140 P80 H74
EA1536	L160 P80 H74
EA1538	L180 P80 H74
EA1540	L200 P80 H74



--5514	L140 P80 H74
--5516	L160 P80 H74
--5518	L180 P80 H74
--5520	L200 P80 H74

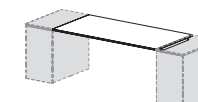


--1554	L140 P80 H74
--1556	L160 P80 H74
--1558	L180 P80 H74
--1560	L200 P80 H74

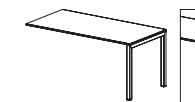
INTERMEDIA
Middle
Zwischenelement
Intermediaire
Intermedia



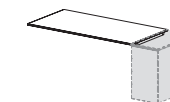
EA2512	L120 P80 H74
EA2514	L140 P80 H74
EA2516	L160 P80 H74
EA2518	L180 P80 H74
EA2520	L200 P80 H74



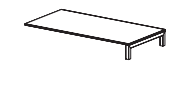
EA2542	L120 P80 H74
EA2544	L140 P80 H74
EA2546	L160 P80 H74
EA2548	L180 P80 H74
EA2550	L200 P80 H74



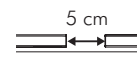
EA	PQ
--3512	L120 P80 H74
--3514	L140 P80 H74
--3516	L160 P80 H74
--3518	L180 P80 H74
--3520	L200 P80 H74



EA3532	L120 P80 H74
EA3534	L140 P80 H74
EA3536	L160 P80 H74
EA3538	L180 P80 H74
EA3540	L200 P80 H74



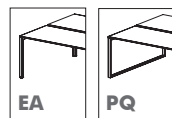
--3564	L140 P80 H74
--3566	L160 P80 H74
--3568	L180 P80 H74
--3570	L200 P80 H74



DATI TECNICI
 TECHNICAL DATA/TECHNISCHE DATEN/DONNÉES TECHNIQUES/DATOS TÉCNICOS

STND - bench P.125

Bench for compositions
 Bench Für Linearverkettingen
 Bench pour compositions lineaires
 Bench para composiciones lineales



INIZIALE
 Initial
 Anfangselement
 Initial
 Inicial

EA	PQ					
--6310B L100 P125 H74	--6320B L100 P125 H74	--6450 L100 P125 H74	EA6440 L100 P125 H74	--6480 L100 P125 H74		
--6312B L120 P125 H74	--6322B L120 P125 H74	--6452 L120 P125 H74	EA6442 L120 P125 H74	--6482 L120 P125 H74		
--6314B L140 P125 H74	--6324B L140 P125 H74	--6454 L140 P125 H74	EA6444 L140 P125 H74	--6484 L140 P125 H74		
--6316B L160 P125 H74	--6326B L160 P125 H74	--6456 L160 P125 H74	EA6446 L160 P125 H74	--6486 L160 P125 H74		
--6318B L180 P125 H74	--6328B L180 P125 H74	--6458 L180 P125 H74	EA6448 L180 P125 H74	--6488 L180 P125 H74		

EA6330B L100 P125 H74	EA6340B L100 P125 H74	--6460 L100 P125 H74	--6350B L100 P125 H74	--6360B L100 P125 H74		
EA6332B L120 P125 H74	EA6342B L120 P125 H74	--6462 L120 P125 H74	--6352B L120 P125 H74	--6362B L120 P125 H74		
EA6334B L140 P125 H74	EA6344B L140 P125 H74	--6464 L140 P125 H74	--6354B L140 P125 H74	--6364B L140 P125 H74		
EA6336B L160 P125 H74	EA6346B L160 P125 H74	--6466 L160 P125 H74	--6356B L160 P125 H74	--6366B L160 P125 H74		
EA6338B L180 P125 H74	EA6348B L180 P125 H74	--6468 L180 P125 H74	--6358B L180 P125 H74	--6368B L180 P125 H74		

INTERMEDIA
 Middle
 Zwischenelement
 Intermediaire
 Intermedia

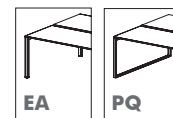
EA6417B L60 P125 H74	EA6427B L60 P125 H74	EA6310I L100 P125 H74	EA6320I L100 P125 H74	EA6470 L100 P125 H74		
		EA6312I L120 P125 H74	EA6322I L120 P125 H74	EA6472 L120 P125 H74		
		EA6314I L140 P125 H74	EA6324I L140 P125 H74	EA6474 L140 P125 H74		
		EA6316I L160 P125 H74	EA6326I L160 P125 H74	EA6476 L160 P125 H74		
		EA6318I L180 P125 H74	EA6328I L180 P125 H74	EA6478 L180 P125 H74		

FINALE
 End
 Endelement
 Final
 Final

--6310F L100 P125 H74	EA6330F L100 P125 H74	--6350F L100 P125 H74	EA6417F L60 P125 H74		
--6312F L120 P125 H74	EA6332F L120 P125 H74	--6352F L120 P125 H74			
--6314F L140 P125 H74	EA6334F L140 P125 H74	--6354F L140 P125 H74			
--6316F L160 P125 H74	EA6336F L160 P125 H74	--6356F L160 P125 H74			
--6318F L180 P125 H74	EA6338F L180 P125 H74	--6358F L180 P125 H74			

STND - bench P.165

Bench for compositions
 Bench Für Linearverkettingen
 Bench pour compositions lineaires
 Bench para composiciones lineales



INIZIALE
 Initial
 Anfangselement
 Initial
 Inicial

EA	PQ					
--6512B L120 P165 H74	--6522B L120 P165 H74	--6652 L120 P165 H74	--6642 L120 P165 H74	--6682 L120 P165 H74		
--6514B L140 P165 H74	--6524B L140 P165 H74	--6654 L140 P165 H74	--6644 L140 P165 H74	--6684 L140 P165 H74		
--6516B L160 P165 H74	--6526B L160 P165 H74	--6656 L160 P165 H74	--6646 L160 P165 H74	--6686 L160 P165 H74		
--6518B L180 P165 H74	--6528B L180 P165 H74	--6658 L180 P165 H74	--6648 L180 P165 H74	--6688 L180 P165 H74		
--6520B L200 P165 H74	--6530B L200 P165 H74	--6660 L200 P165 H74	--6650 L200 P165 H74	--6690 L200 P165 H74		

EA6532B L120 P165 H74	EA6542B L120 P165 H74	--6662 L120 P165 H74	--6552B L120 P165 H74	--6562B L120 P165 H74		
EA6534B L140 P165 H74	EA6544B L140 P165 H74	--6664 L140 P165 H74	--6554B L140 P165 H74	--6564B L140 P165 H74		
EA6536B L160 P165 H74	EA6546B L160 P165 H74	--6666 L160 P165 H74	--6556B L160 P165 H74	--6566B L160 P165 H74		
EA6538B L180 P165 H74	EA6548B L180 P165 H74	--6668 L180 P165 H74	--6558B L180 P165 H74	--6568B L180 P165 H74		
EA6540B L200 P165 H74	EA6550B L200 P165 H74	--6670 L200 P165 H74	--6560B L200 P165 H74	--6570B L200 P165 H74		

INTERMEDIA
 Middle
 Zwischenelement
 Intermediaire
 Intermedia

EA6617B L80 P165 H74	EA6627B L80 P165 H74	EA6512I L120 P165 H74	EA6522I L120 P165 H74	EA6672 L120 P165 H74		
		EA6514I L140 P165 H74	EA6524I L140 P165 H74	EA6674 L140 P165 H74		
		EA6516I L160 P165 H74	EA6526I L160 P165 H74	EA6676 L160 P165 H74		
		EA6518I L180 P165 H74	EA6528I L180 P165 H74	EA6678 L180 P165 H74		
		EA6520I L200 P165 H74	EA6530I L200 P165 H74	EA6680 L200 P165 H74		

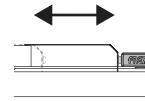
FINALE
 End
 Endelement
 Final
 Final

--6512F L120 P165 H74	EA6532F L120 P165 H74	--6552F L120 P165 H74	EA6617F L80 P165 H74		
--6514F L140 P165 H74	EA6534F L140 P165 H74	--6554F L140 P165 H74			
--6516F L160 P165 H74	EA6536F L160 P165 H74	--6556F L160 P165 H74			
--6518F L180 P165 H74	EA6538F L180 P165 H74	--6558F L180 P165 H74			
--6520F L200 P165 H74	EA6540F L200 P165 H74	--6560F L200 P165 H74			

DATI TECNICI

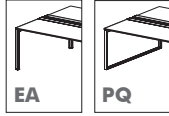
TECHNICAL DATA/TECHNISCHE DATEN/DONNÉES TECHNIQUES/DATOS TÉCNICOS

RIBS



RIBS - bench P.165

Bench for compositions
Bench Für Linearverkettingen
Bench pour compositions lineaires
Bench para composiciones lineales



INIZIALE
Initial
Anfangselement
Initial
Inicial

EA	PQ						
--7512B	L120 P165 H74	--7522B	L120 P165 H74	--7652	L120 P165 H74	--7642	L120 P165 H74
--7514B	L140 P165 H74	--7524B	L140 P165 H74	--7654	L140 P165 H74	--7644	L140 P165 H74
--7516B	L160 P165 H74	--7526B	L160 P165 H74	--7656	L160 P165 H74	--7646	L160 P165 H74
--7518B	L180 P165 H74	--7528B	L180 P165 H74	--7658	L180 P165 H74	--7648	L180 P165 H74
--7520B	L200 P165 H74	--7530B	L200 P165 H74	--7660	L200 P165 H74	--7650	L200 P165 H74

EA7532B	L120 P165 H74	EA7542B	L120 P165 H74	--7662	L120 P165 H74	--7552B	L120 P165 H74
EA7534B	L140 P165 H74	EA7544B	L140 P165 H74	--7664	L140 P165 H74	--7554B	L140 P165 H74
EA7536B	L160 P165 H74	EA7546B	L160 P165 H74	--7666	L160 P165 H74	--7556B	L160 P165 H74
EA7538B	L180 P165 H74	EA7548B	L180 P165 H74	--7668	L180 P165 H74	--7558B	L180 P165 H74
EA7540B	L200 P165 H74	EA7550B	L200 P165 H74	--7670	L200 P165 H74	--7560B	L200 P165 H74

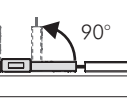
INTERMEDIA
Middle
Zwischenelement
Intermediaire
Intermedia

EA6617B	L80 P165 H74	EA6627B	L80 P165 H74	EA7512I	L120 P165 H74	EA7522I	L120 P165 H74
				EA7514I	L140 P165 H74	EA7524I	L140 P165 H74
				EA7516I	L160 P165 H74	EA7526I	L160 P165 H74
				EA7518I	L180 P165 H74	EA7528I	L180 P165 H74
				EA7520I	L200 P165 H74	EA7530I	L200 P165 H74
				EA7672	L120 P165 H74	EA7674	L140 P165 H74
				EA7676	L160 P165 H74	EA7678	L180 P165 H74
				EA7680	L200 P165 H74		

FINALE
End
Endelement
Final
Final

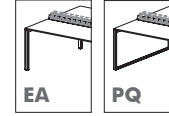
--7512F	L120 P165 H74	EA7532F	L120 P165 H74	--7552F	L120 P165 H74
--7514F	L140 P165 H74	EA7534F	L140 P165 H74	--7554F	L140 P165 H74
--7516F	L160 P165 H74	EA7536F	L160 P165 H74	--7556F	L160 P165 H74
--7518F	L180 P165 H74	EA7538F	L180 P165 H74	--7558F	L180 P165 H74
--7520F	L200 P165 H74	EA7540F	L200 P165 H74	--7560F	L200 P165 H74
				EA6617F	L80 P165 H74

RIBA



RIBA - bench P.165

Bench for compositions
Bench Für Linearverkettingen
Bench pour compositions lineaires
Bench para composiciones lineales



INIZIALE
Initial
Anfangselement
Initial
Inicial

EA	PQ						
--8512B	L120 P165 H74	--8522B	L120 P165 H74	--8652	L120 P165 H74	--8642	L120 P165 H74
--8514B	L140 P165 H74	--8524B	L140 P165 H74	--8654	L140 P165 H74	--8644	L140 P165 H74
--8516B	L160 P165 H74	--8526B	L160 P165 H74	--8656	L160 P165 H74	--8646	L160 P165 H74
--8518B	L180 P165 H74	--8528B	L180 P165 H74	--8658	L180 P165 H74	--8648	L180 P165 H74
--8520B	L200 P165 H74	--8530B	L200 P165 H74	--8660	L200 P165 H74	--8650	L200 P165 H74

EA8532B	L120 P165 H74	EA8542B	L120 P165 H74	--8662	L120 P165 H74	--8552B	L120 P165 H74
EA8534B	L140 P165 H74	EA8544B	L140 P165 H74	--8664	L140 P165 H74	--8554B	L140 P165 H74
EA8536B	L160 P165 H74	EA8546B	L160 P165 H74	--8666	L160 P165 H74	--8556B	L160 P165 H74
EA8538B	L180 P165 H74	EA8548B	L180 P165 H74	--8668	L180 P165 H74	--8558B	L180 P165 H74
EA8540B	L200 P165 H74	EA8550B	L200 P165 H74	--8670	L200 P165 H74	--8560B	L200 P165 H74
						--8562B	L120 P165 H74
						--8564B	L140 P165 H74
						--8566B	L160 P165 H74
						--8568B	L180 P165 H74
						--8570B	L200 P165 H74

INTERMEDIA
Middle
Zwischenelement
Intermediaire
Intermedia

EA6617B	L80 P165 H74	EA6627B	L80 P165 H74	EA8512I	L120 P165 H74	EA8522I	L120 P165 H74
				EA8514I	L140 P165 H74	EA8524I	L140 P165 H74
				EA8516I	L160 P165 H74	EA8526I	L160 P165 H74
				EA8518I	L180 P165 H74	EA8528I	L180 P165 H74
				EA8520I	L200 P165 H74	EA8530I	L200 P165 H74
						EA8672	L120 P165 H74
						EA8674	L140 P165 H74
						EA8676	L160 P165 H74
						EA8678	L180 P165 H74
						EA8680	L200 P165 H74

FINALE
End
Endelement
Final
Final

--8512F	L120 P165 H74	EA8532F	L120 P165 H74	--8552F	L120 P165 H74
--8514F	L140 P165 H74	EA8534F	L140 P165 H74	--8554F	L140 P165 H74
--8516F	L160 P165 H74	EA8536F	L160 P165 H74	--8556F	L160 P165 H74
--8518F	L180 P165 H74	EA8538F	L180 P165 H74	--8558F	L180 P165 H74
--8520F	L200 P165 H74	EA8540F	L200 P165 H74	--8560F	L200 P165 H74
				EA6617F	L80 P165 H74

DATI TECNICI

TECHNICAL DATA/TECHNISCHE DATEN/DONNÉES TECHNIQUES/DATOS TÉCNICOS

tavoli riunione P.125

Meeting tables
Besprechungstische
Tables de réunion
Mesas de reuniones



EA1613 L125 P125 H74
EA1622 L220 P125 H74



EA1624 L240 P125 H74



EA1628 L280 P125 H74
EA1632 L320 P125 H74
EA1636 L360 P125 H74



EA1642 L420 P125 H74
EA1648 L480 P125 H74



EA2614 L140 P125 H74
EA2616 L160 P125 H74

tavoli riunione P.165

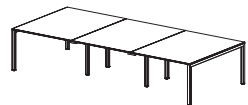
Meeting tables
Besprechungstische
Tables de réunion
Mesas de reuniones



EA1717 L165 P165 H74



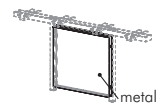
EA1733 L330 P165 H74



EA1750 L495 P165 H74



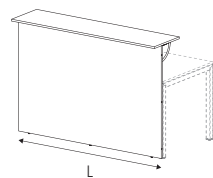
EA2717 L165 P165 H74



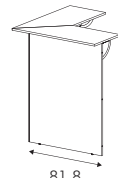
CARTER for intermediate leg
PE9217 L65,5 P59,2 H5

BAGUETTE - bancone reception

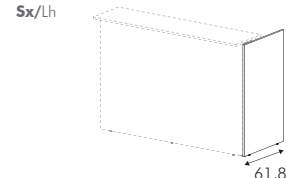
Counter for desk
Thekenverbau
Comptoir reception
Puesto mostrador



TBF12 L120 P40 H110,4
TBF14 L140 P40 H110,4
TBF16 L160 P40 H110,4
TBF18 L180 P40 H110,4
TBF20 L200 P40 H110,4



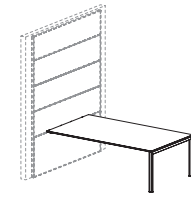
TBFA80 L93 P93 H110,4



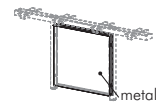
Sx/Lh **TBF7** L1,8 P61,8 H107,2
Dx/Rh **TBF6** L1,8 P61,8 H107,2

Sx/Lh **TBF9** L1,8 P81,8 H107,2
Dx/Rh **TBF8** L1,8 P81,8 H107,2

WORKWALL

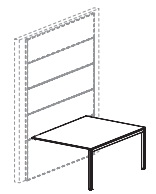


EA2623 L125 P125 H74
EA2632 L220 P125 H74



CARTER for intermediate leg
PE9213 L21,5 P59,2 H5

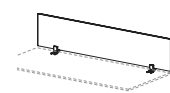
WORKWALL



EA2727 L165 P165 H74

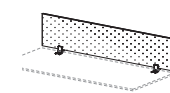
schermi

Screens
Trennpaneelen
Panneaux écran
Pantallas



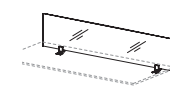
melamine

PPS110M L100 P1,8 H38,5
PPS112M L120 P1,8 H38,5
PPS114M L140 P1,8 H38,5
PPS116M L160 P1,8 H38,5
PPS117M L165 P1,8 H38,5
PPS118M L180 P1,8 H38,5
PPS120M L200 P1,8 H38,5



fabric

PPS110T L100 P2 H38,5
PPS112T L120 P2 H38,5
PPS114T L140 P2 H38,5
PPS116T L160 P2 H38,5
PPS117T L165 P2 H38,5
PPS118T L180 P2 H38,5
PPS120T L200 P2 H38,5



glass

PPS110V L100 P0,6 H38,5
PPS112V L120 P0,6 H38,5
PPS114V L140 P0,6 H38,5
PPS116V L160 P0,6 H38,5
PPS117V L165 P0,6 H38,5
PPS118V L180 P0,6 H38,5
PPS120V L200 P0,6 H38,5



melamine

PPS738M L80 P1,8 H38,5



fabric

PPS738T L80 P2 H38,5

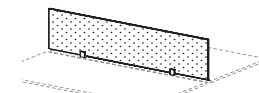
schermi per bench con trafila

Screens for bench with metal profile
Trennpaneelen für bench mit metallprofil
Panneaux écran pour bench avec profil métallique
Pantallas para bench con perfil metálico



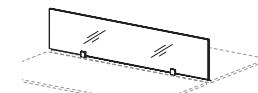
melamine

PPS610M L100 P1,8 H38,5
PPS612M L120 P1,8 H38,5
PPS613M L125 P1,8 H38,5
PPS614M L140 P1,8 H38,5
PPS616M L160 P1,8 H38,5
PPS627M L165 P1,8 H38,5
PPS618M L180 P1,8 H38,5
PPS620M L200 P1,8 H38,5



fabric

PPS610T L100 P2 H38,5
PPS612T L120 P2 H38,5
PPS613T L125 P2 H38,5
PPS614T L140 P2 H38,5
PPS616T L160 P2 H38,5
PPS627T L165 P2 H38,5
PPS618T L180 P2 H38,5
PPS620T L200 P2 H38,5

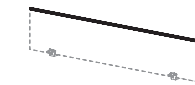


glass

PPS610V L100 P0,6 H38,5
PPS612V L120 P0,6 H38,5
PPS613V L125 P0,6 H38,5
PPS614V L140 P0,6 H38,5
PPS616V L160 P0,6 H38,5
PPS627V L165 P0,6 H38,5
PPS618V L180 P0,6 H38,5
PPS620V L200 P0,6 H38,5

barra reggiaccessori per schermo in melaminico/tessuto

Accessory bar for melamine/fabric screen
Organisationsleiste für Melamin/Stoff-trennpaneel
Barre porte-accessoires pour écran en mélamine/tissu
Barra equipable para pantalla de melamina/tejido

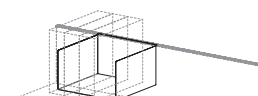


only for melamine/fabric screen

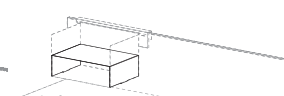
PPF110 L100 P1,9 H0,8
PPF112 L120 P1,9 H0,8
PPF113 L125 P1,9 H0,8
PPF114 L140 P1,9 H0,8
PPF116 L160 P1,9 H0,8
PPF117 L165 P1,9 H0,8
PPF118 L180 P1,9 H0,8
PPF120 L200 P1,9 H0,8

accessori per schermi con barra reggiaccessori

Accessories for screens with accessory bar
Zubehör für trennpaneelen mit organisationsleiste
Accessoires pour panneaux écran avec barre porte-accessoires
Accesorios para pantallas con barra equipable

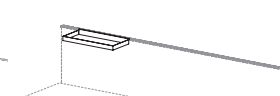


CR9555 L33 P23 H20

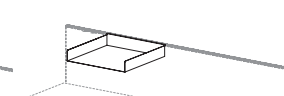


only for CR9555

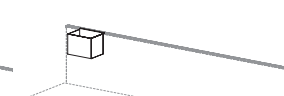
CR9560 L32,7 P23 H10



CR9558 L30 P10 H2,5



CR9559 L33 P23 H5



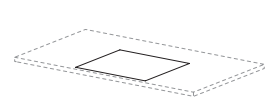
CR9556 L13 P10 H10

DATI TECNICI

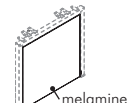
TECHNICAL DATA/TECHNISCHE DATEN/DONNÉES TECHNIQUES/DATOS TÉCNICOS

accessori

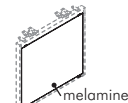
Accessories
Zubehör
Accessoires
Accesorios



DESK PAD
TG9508 L80 P50 H1,1



PANEL LEG POP EASY
melamine
EA9206 (60) x1
EA9208 (80) x1



PANEL LEG POP SQUARE
melamine
PQ9206 (60) x1
PQ9208 (80) x1
PQ9213 (125) x1
PQ9217 (165) x1

elettrificazione

Wiring elements
Elektrifizierung
Electrification
Electrificacion



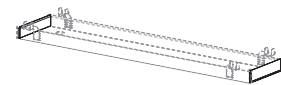
WIRING DUCT for desk
PP9205 L50 P11 H8
PP9207 L70 P11 H8



WIRING DUCT for desk
PE9270 (100) L80 P14,5 H9
PE9272 (120) L100 P14,5 H9
PE9274 (140) L120 P14,5 H9
PE9276 (160) L140 P14,5 H9
PE9278 (180) L160 P14,5 H9
PE9280 (200) L180 P14,5 H9



WIRING DUCT ADJUSTABLE H. for BENCH
PE9220 (100) L80 P34 H12,5 ÷ 16,8
PE9222 (120) L100 P34 H12,5 ÷ 16,8
PE9224 (140) L120 P34 H12,5 ÷ 16,8
PE9226 (160) L140 P34 H12,5 ÷ 16,8
PE9228 (180) L160 P34 H12,5 ÷ 16,8
PE9230 (200) L180 P34 H12,5 ÷ 16,8



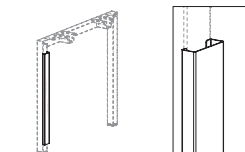
PAIR CLOSING PLUG for BENCH wiring duct
PP9209 L33,8 P1,3 H7,4



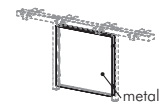
COVER
PE9510 L100 P3 H1,8
PE9512 L120 P3 H1,8
PE9514 L140 P3 H1,8
PE9516 L160 P3 H1,8
PE9518 L180 P3 H1,8
PE9520 L200 P3 H1,8



central metal profile
PE9248 L80 P5 H1,8
PE9250 L100 P5 H1,8
PE9252 L120 P5 H1,8
PE9253 L125 P5 H1,8
PE9254 L140 P5 H1,8
PE9256 L160 P5 H1,8
PE9257 L165 P5 H1,8
PE9258 L180 P5 H1,8
PE9260 L200 P5 H1,8



CARTER for leg
PT9201 L5 P2,6 H56



CARTER for intermediate leg
PE9208 (80) L16,5 P59,2 H5
PE9213 (125) L21,5 P59,2 H5
PE9217 (165) L65,5 P59,2 H5

cassettiere ed elementi di servizio su ruote

Pedestals and service units on castors
Container und Beistellmöbel auf Rollen
Caissons et meubles de service sur roulettes
Cajoneras y muebles auxiliares con ruedas



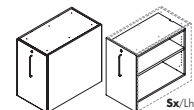
metal
CS0851A (Roller slide) L42 P53,3 H55,5
CS0851S (On sphere runners) L42 P53,3 H55,5



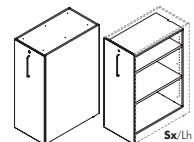
metal
CS0852A (Roller slide) L42 P53,3 H55,5
CS0852S (On sphere runners) L42 P53,3 H55,5



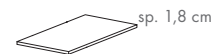
metal PC holder on castors
PCPU21 L26 P49 H59



melamine
CS0920 DX L80 P44 H72,2
CS0920 SX L80 P44 H72,2



melamine
CS0924 DX L80 P44 H112,2
CS0924 SX L80 P44 H112,2



TOP for ORGATOWER
CR2928 L44 P80 H1,8
CR2937 L44 P165 H1,8

cassettiere ed elementi di servizio su ruote

Pedestals and service units on castors
Container und Beistellmöbel auf Rollen
Caissons et meubles de service sur roulettes
Cajoneras y muebles auxiliares con ruedas



melamine
CS801M (PVC) L40 P59 H55
CS811M (MET) L40 P59 H55



melamine
CS802M (PVC) L40 P59 H55
CS812M (MET) L40 P59 H55

Dx/Rh



melamine
Dx/Rh **CS804M (PVC)** L90 P59 H55
Sx/Lh **CS803M (PVC)** L90 P59 H55



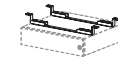
Dx/Rh

melamine
Sx/Lh **CS814M (MET)** L90 P59 H55
CS813M (MET) L90 P59 H55

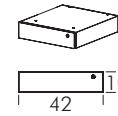
melamine
CS810M (PVC) L140 P59 H55
CS820M (MET) L140 P59 H55

elementi appesi

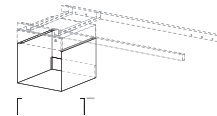
Suspended elements
Wand-Elemente
Eléments suspendu
Articulós colgante



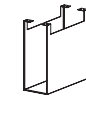
COMPULSORY for CS0840
PE9505



CS0840 L42 P39,3 H10



CS0902 L42 P39,3 H32



PCPU01 L22 P50 H55,5

mobile di servizio

service units
Beistellmöbel
meuble de service
muebles auxiliares

Dx/Rh



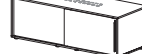
(A)

Dx/Rh



(B)

Dx/Rh

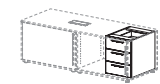


(C)
DOUBLE

Dx/Rh **PPM0950** L120 P65 H55,8
Sx/Lh **PPM0951** L120 P65 H55,8
Dx/Rh **PPM0952** L165 P65 H55,8
Sx/Lh **PPM0953** L165 P65 H55,8
Dx/Rh **PPM0954** L165 P65 H55,8
Sx/Lh **PPM0955** L165 P65 H55,8

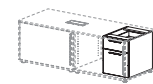
accessori per mobile di servizio

Accessories for screens with accessory bar
Zubehör für trennpaneelen mit organisationsleiste
Accessoires pour panneaux écran avec barre porte-accessoires
Accesorios para pantallas con barra equipable



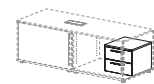
(A/B/C)

CS833 L40 P53 H49



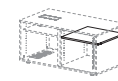
(A/B/C)

CS834 L40 P53 H49



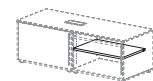
(A/B/C)

CS835 L42 P40,8 H34,8



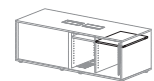
(A)

PPR057 L57 P57,3 H1,8



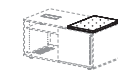
(B)

PPR080 L79,7 P57,3 H1,8



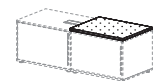
(C)
DOUBLE

PPR042 L42 P55 H1,8



(A)

CRC037 L37 P65 H3



(B)

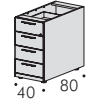
CRC060 L60 P65 H3
CRC083 L82,5 P65 H3

DATI TECNICI

TECHNICAL DATA/TECHNISCHE DATEN/DONNÉES TECHNIQUES/DATOS TÉCNICOS

cassettiere H. scrivania

Pedestal H. desk
Tischhöhe container
Caisson HT bureau
Cajonera altura mesa



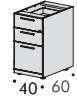
CS805 (PVC) L40 P80 H72,2
CS815 (MET) L40 P80 H72,2



CS807 (PVC) L40 P60 H72,2
CS817 (MET) L40 P60 H72,2



CS806 (PVC) L40 P80 H72,2
CS816 (MET) L40 P80 H72,2



CS808 (PVC) L40 P60 H72,2
CS818 (MET) L40 P60 H72,2

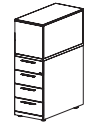


L60- L80

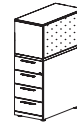


L125- L165

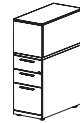
CR2906 L60 P40 H1,8
CR2908 L80 P40 H1,8
CR2913 L125 P40 H1,8
CR2917 L165 P40 H1,8



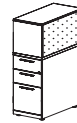
melamine
CR0962 (PVC) L40 P80 H114
CR0972 (MET) L40 P80 H114



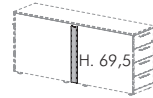
fabric
CR0964 (PVC) L40 P80 H114
CR0974 (MET) L40 P80 H114



melamine
CR0963 (PVC) L40 P80 H114
CR0963 (MET) L40 P80 H114



fabric
CR0965 (PVC) L40 P80 H114
CR0975 (MET) L40 P80 H114



COVER
PE9201 L5 P3 H69,5

armadi H. scrivania

Cabinet H. desk
Tischhöhe Beistellschränke
Armoire HT bureau
Armario altura mesa



CR0950 L80 P42 H72,2



CR0951 L80 P42 H72,2



FOOLSCAP
AFF080 L68,8 P32,4 H17,5

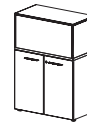


L80

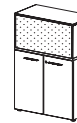


L165

CR1908 L80 P42 H1,8
CR1917 L165 P42 H1,8



melamine
CR0980 L80 P42 H114



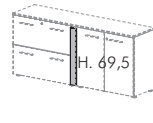
fabric
CR0982 L80 P42 H114



melamine
CR0981 L80 P42 H114



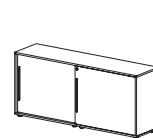
fabric
CR0983 L80 P42 H114



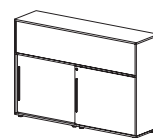
COVER
PE9201 L5 P3 H69,5

armadi con ante scorrevoli

Cabinet with sliding doors
Schränke mit Schiebetüren
Armoire avec portes coulissantes
Armarios con puertas correderas



CS0900 L125 P42 H74
CS0901 L165 P42 H74



melamine
CS0905 L125 P42 H114
CS0906 L165 P42 H114



fabric
CS0915 L125 P42 H114
CS0916 L165 P42 H114



CS0910 L125 P42 H114
CS0911 L165 P42 H114

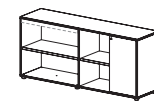


CS0935 L125 P42 H114
CS0936 L165 P42 H114

armadi

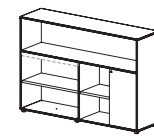
Cabinet
Schränke
Armoire
Armarios

Dx/Rh



Dx/Rh **CS094011** L165 P42 H74
Sx/Lh **CS094111** L165 P42 H74

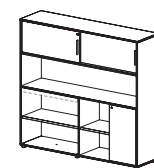
Dx/Rh



melamine

Dx/Rh **CS094012** L165 P42 H114
Sx/Lh **CS094112** L165 P42 H114

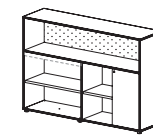
Dx/Rh



melamine

Dx/Rh **CS094013** L165 P42 H154
Sx/Lh **CS094113** L165 P42 H154

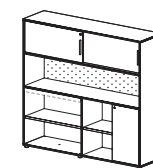
Dx/Rh



fabric

Dx/Rh **CS094412** L165 P42 H114
Sx/Lh **CS094512** L165 P42 H114

Dx/Rh



fabric

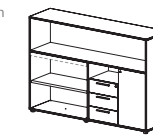
Dx/Rh **CS094413** L165 P42 H154
Sx/Lh **CS094513** L165 P42 H154

Dx/Rh



Dx/Rh **CS094211** L165 P42 H74
Sx/Lh **CS094311** L165 P42 H74

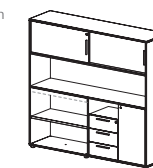
Dx/Rh



melamine

Dx/Rh **CS094212** L165 P42 H114
Sx/Lh **CS094312** L165 P42 H114

Dx/Rh



melamine

Dx/Rh **CS094213** L165 P42 H154
Sx/Lh **CS094313** L165 P42 H154

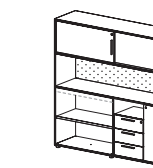
Dx/Rh



fabric

Dx/Rh **CS094612** L165 P42 H114
Sx/Lh **CS094712** L165 P42 H114

Dx/Rh



fabric

Dx/Rh **CS094613** L165 P42 H154
Sx/Lh **CS094713** L165 P42 H154

SP02 - 2SIDES

armadi

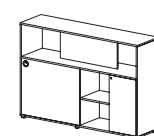
Cabinet
Schränke
Armoire
Armarios

Dx/Rh



Dx/Rh **CS094021** L165 P42 H74
Sx/Lh **CS094121** L165 P42 H74

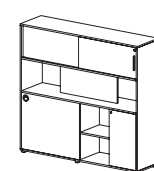
Dx/Rh



melamine

Dx/Rh **CS094022** L165 P42 H114
Sx/Lh **CS094122** L165 P42 H114

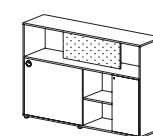
Dx/Rh



melamine

Dx/Rh **CS094023** L165 P42 H154
Sx/Lh **CS094123** L165 P42 H154

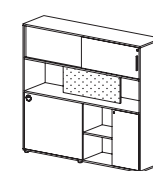
Dx/Rh



fabric

Dx/Rh **CS094422** L165 P42 H114
Sx/Lh **CS094522** L165 P42 H114

Dx/Rh



fabric

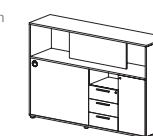
Dx/Rh **CS094423** L165 P42 H154
Sx/Lh **CS094523** L165 P42 H154

Dx/Rh



Dx/Rh **CS094221** L165 P42 H74
Sx/Lh **CS094321** L165 P42 H74

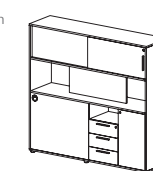
Dx/Rh



melamine

Dx/Rh **CS094222** L165 P42 H114
Sx/Lh **CS094322** L165 P42 H114

Dx/Rh



melamine

Dx/Rh **CS094223** L165 P42 H154
Sx/Lh **CS094323** L165 P42 H154

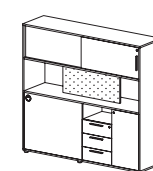
Dx/Rh



fabric

Dx/Rh **CS094622** L165 P42 H114
Sx/Lh **CS094722** L165 P42 H114

Dx/Rh



fabric

Dx/Rh **CS094623** L165 P42 H154
Sx/Lh **CS094723** L165 P42 H154



design: R&D FREZZA
thanks to: Emmegi seating



Le immagini e i disegni contenuti nel presente catalogo sono puramente rappresentativi di questo prodotto e possono subire variazioni e modifiche anche senza preavviso. Pertanto nella scelta degli articoli per la compilazione dell'ordine, fa fede solamente quanto contenuto nel listino in vigore.

The photographs and drawings in this catalogue are only a representation of products and may be varied and changed without notice. When choosing articles for your orders, only the details contained in the price-list in force should be considered.

Les images et les dessins présents dans ce catalogue sont uniquement des représentations de ce produit et peuvent subir des variations et des modifications même sans préavis. Par conséquent, une fois les articles choisis, lorsque vous remplirez le bon de commande, référez-vous au tarif en vigueur car il est le seul à faire foi.

Hinweis: Alle in diesem Katalog enthaltenen Abbildungen sind unverbindlich; wir behalten uns das Recht vor, Änderungen oder Verbesserungen ohne Ankündigung durchzuführen. Maßgeblich für die Auswahl der einzelnen zu bestellenden Produkte ist ausschließlich die jeweils gültige Verkaufspreisliste.

Las imágenes y dibujos contenidos en el presente catálogo son pura mente representativos de dicho producto y pueden sufrir modificaciones y variaciones incluso sin pre aviso. Por ello les rogamos se guien por la tarifa en vigor a la hora de complementar los pedidos.

Il marchio FSC identifica prodotti contenente legno proveniente da foreste gestite in maniera corretta e responsabile, secondo rigorosi standards ambientali, sociali ed economici. La foresta di origine è stata controllata e valutata in maniera autonoma in conformità a principi stabiliti ed approvati dal "Forest Stewardship Council S.A.". FREZZA SPA ha scelto per questo catalogo carta certificata FSC.

The FSC brand identifies products coming from responsible tree farming, according to very strict environmental, social and economic standards. The forests the wood comes from have been independently controlled and assessed in conformity with the principles established and approved by the "Forest Stewardship Council S.A.". FREZZA SPA has used FSC certified recycled paper for this catalogue.

La marque FSC identifie les produits contenant du bois provenant de forêts gérées de manière correcte et responsable, conformément aux rigoureux standards environnementaux, sociaux et économiques. La forêt d'origine a été contrôlée et évaluée de manière autonome conformément aux principes établis et approuvés par le "Forest Stewardship Council S.A.". Pour ce catalogue de prix, FREZZA SPA a choisi du papier certifié FSC de la papeterie Schneider Papier Italia.

Der FSC-Siegel kennzeichnet Holzprodukte aus korrekter, verantwortungsvoller Waldwirtschaft, nach strengen ökologischen, sozialen und wirtschaftlichen Maßstäben. Der Ursprungswald wurde durch unabhängige Zertifizierungsorganisationen nach verbindlichen Prinzipien der „Forest Stewardship Council S.A.“ getestet und bewertet. Die FREZZA SPA hat sich deswegen beim Druck dieses Katalogs für FSC-zertifiziertes Papier entschieden.

La marca FSC identifica productos que contienen madera procedente de bosques gestionados de manera correcta y responsable, según rigurosos estándares medioambientales, sociales y económicos. El bosque de origen ha sido controlado y evaluado autónomamente de conformidad a principios establecidos y aprobados por el "Forest Stewardship Council S.A.". FREZZA SPA ha elegido para este catálogo papel certificado FSC.



Frezza SPA è certificata UNI EN ISO 9001:2008 - UNI EN ISO 14001:2004 - attività EA: 23e; 28a - BS OHSAS 18001:2007.

Progettazione, produzione e installazione di arredi per l'ufficio, pareti divisorie ed attrezzate e complementi di arredo. Progettazione, produzione e installazione di arredi per il contract. Progettazione e produzione di arredi e complementi per la casa.

Frezza SPA is UNI EN ISO 9001:2008 - UNI EN ISO 14001:2004 - Activity EA: 23e; 28a certified - BS OHSAS 18001:2007.

Development, production and assembling of office furniture, partition and storage walls and furnishing complements. Development, production and assembling of contract furniture.

Development and production of home furniture and home complements.

Société Frezza SPA est certifiée UNI EN ISO 9001:2008 - UNI EN ISO 14001:2004 - activité EA: 23e; 28a - BS OHSAS 18001:2007.

Projet, production et installation d'aménagement pour bureau, cloisons de division et cloisons toutes hauteurs ainsi que compléments d'aménagement. Projet, production et installation d'aménagement pour projet clef en main. Projet et production d'aménagement et compléments pour l'habitat.

Frezza SPA ist UNI EN ISO 9001:2008 - UNI EN ISO 14001:2004 - Tätigkeit EA: 23e; 28a zertifiziert - BS OHSAS 18001:2007.

Entwicklung, Herstellung und Aufbau von Büromöbeln, Trenn- und Schrankwänden und Einrichtungs-elementen. Entwicklung, Herstellung und Aufbau von Objekteinrichtungsmöbeln. Entwicklung und Herstellung von Wohnmöbeln und einrichtungs-elementen.

Frezza SPA ha sido certificada UNI EN ISO 9001:2008 - UNI EN ISO 14001:2004 - actividad EA: 23e; 28a - BS OHSAS 18001:2007.

Proyección, producción e instalaciones de mobiliario para la oficina, paredes divisorias y equipadas y complementos de decoración. Proyección, producción e instalaciones de mobiliario para el contract. Proyección y producción de mobiliario y complementos para la casa.

FREZZA

Frezza Spa
Via Ferret, 11/9
31020 Vidor (Treviso) Italy
Phone +39 0423 987601
Fax +39 0423 987800
www.frezza.com
e-mail: info@frezza.com



Stampato nel mese di Marzo 2018